

# GİBTÜ TÖMER ÖĞRENCİ MEMNUNİYET ANKET DEĞERLENDİRME RAPORU

## 1. Anketin Amacı

Bu rapor, üniversitemiz TÖMER öğrencilerinin aldıkları eğitim, materyaller, eğitim süreçleri, kayıt süreçleri, öğretim alanı, sınıf yeterlilikleri ve oryantasyon süreçlerine yönelik uygulanan geri bildirim anketi sonuçlarını değerlendirmek amacıyla hazırlanmıştır. Anket; öğrencilerin genel memnuniyet, öğretmen değerlendirmesi, ders içeriği, fiziksel ortam, iletişim ve destek hizmetleri başlıklarda öğrencilerin deneyimlerini ölçmeyi hedeflemektedir.

## 2. Katılımcı Profili

Kriter	Veri
Toplam Katılımcı Sayısı:	15
Ülke Çeşitliliği:	Endonezya, Kamerun, Fildişi Sahili, Burkina Faso, Türkmenistan, Bangladeş,Suriye
Cinsiyet Dağılımı:	Kadın: 5 Erkek: 9
Yaş Dağılımı:	19 yaş:
Dil Seviyesi:	B2

### 3. Nicel Bulgular

#### S1: Kurstan genel olarak memnunum.

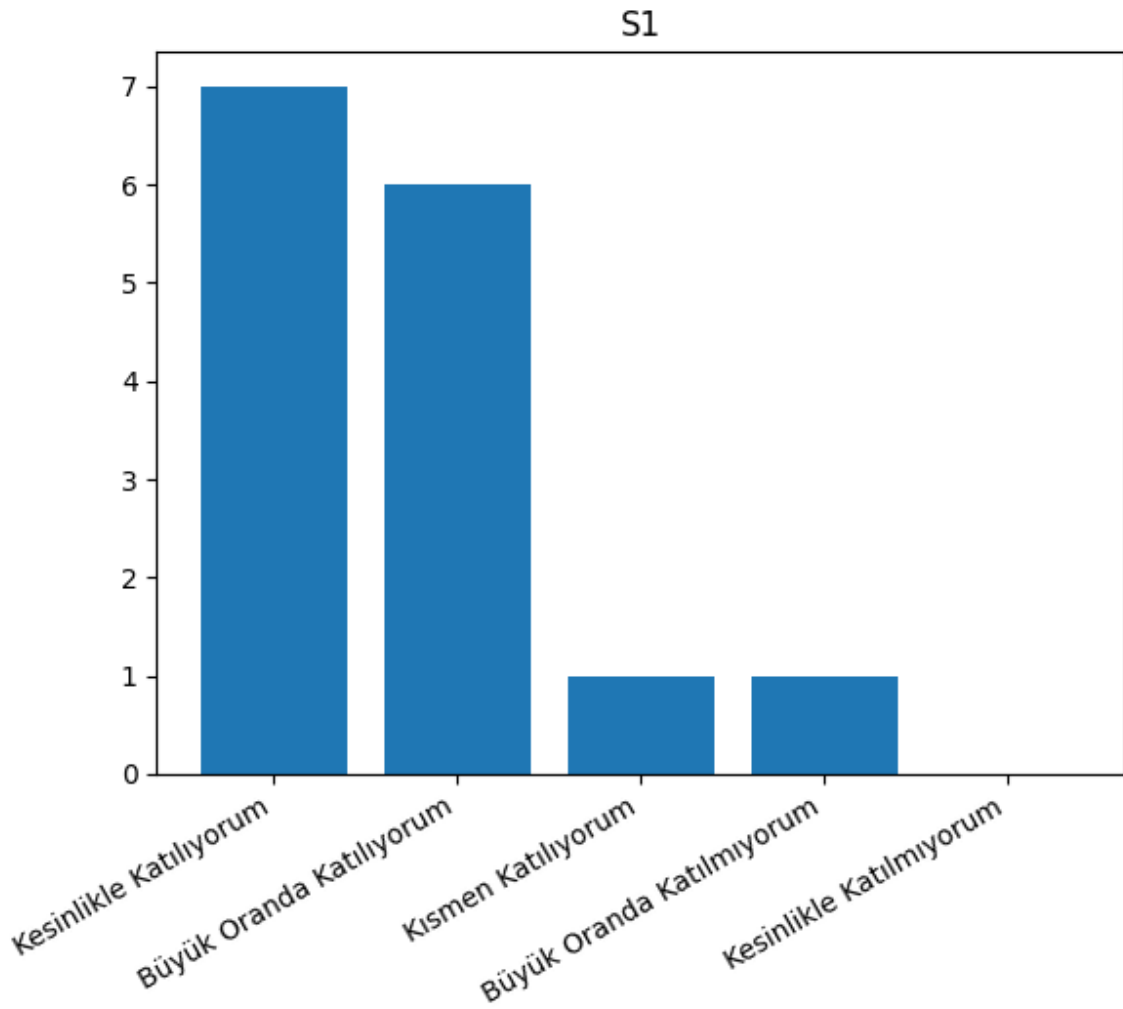
7 öğrenci kesinlikle katılıyorum (%46.7)

6 öğrenci büyük oranda katılıyorum (%40.0)

1 öğrenci kısmen katılıyorum (%6.7)

1 öğrenci büyük oranda katılmıyorum (%6.7)

Değerlendirme: Öğrencilerin %86,7'si olumlu görüş bildirmiştir. Genel memnuniyet oldukça yüksektir, olumsuz görüş oldukça sınırlıdır.



## S2: Türkçe öğrenme hedeflerime ulařtım.

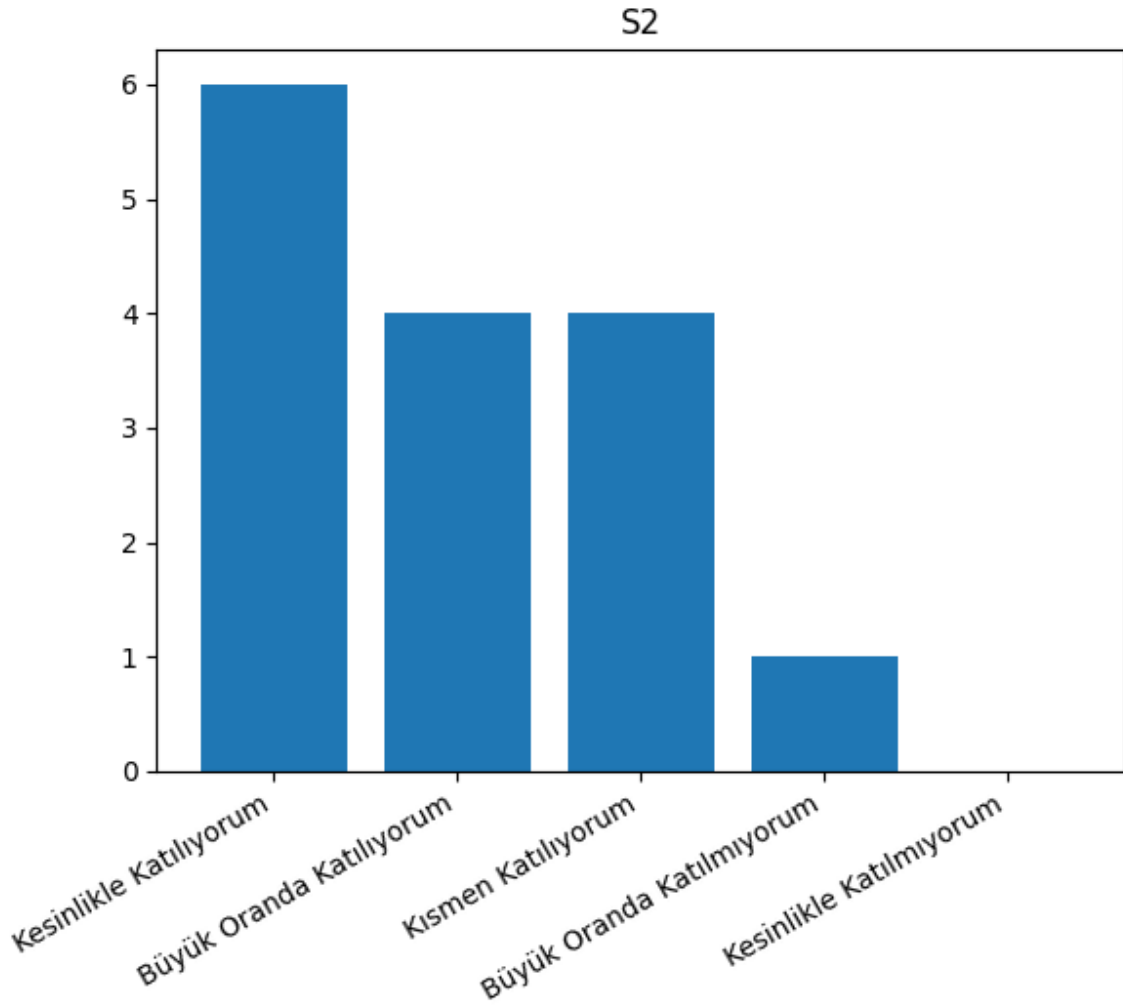
6 öğrenci kesinlikle katılıyorum (%40.0)

4 öğrenci büyük oranda katılıyorum (%26.7)

4 öğrenci kısmen katılıyorum (%26.7)

1 öğrenci büyük oranda katılmıyorum (%6.7)

Değerlendirme: Olumlu oran %66,7 olsa da %26,7'lik "kısmen" oranı dikkat çekicidir. Hedeflere ulaşma konusunda gelişim alanı vardır.

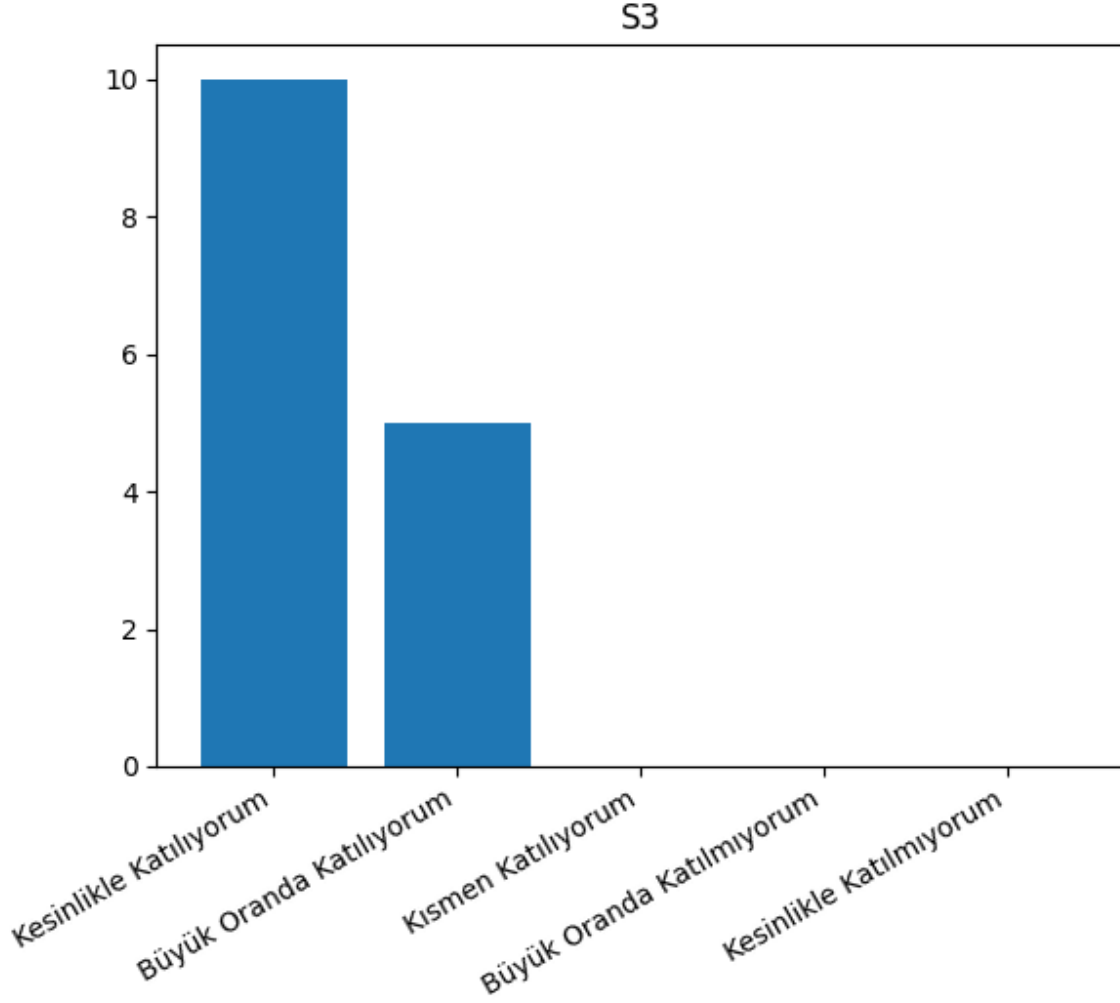


**S3: Öğretim elemanı derse hazırlıklı geldi.**

10 öğrenci kesinlikle katılıyorum (%66.7)

5 öğrenci büyük oranda katılıyorum (%33.3)

Değerlendirme: %100 olumlu görüş vardır. Öğretim elemanının hazırlığı çok güçlüdür.



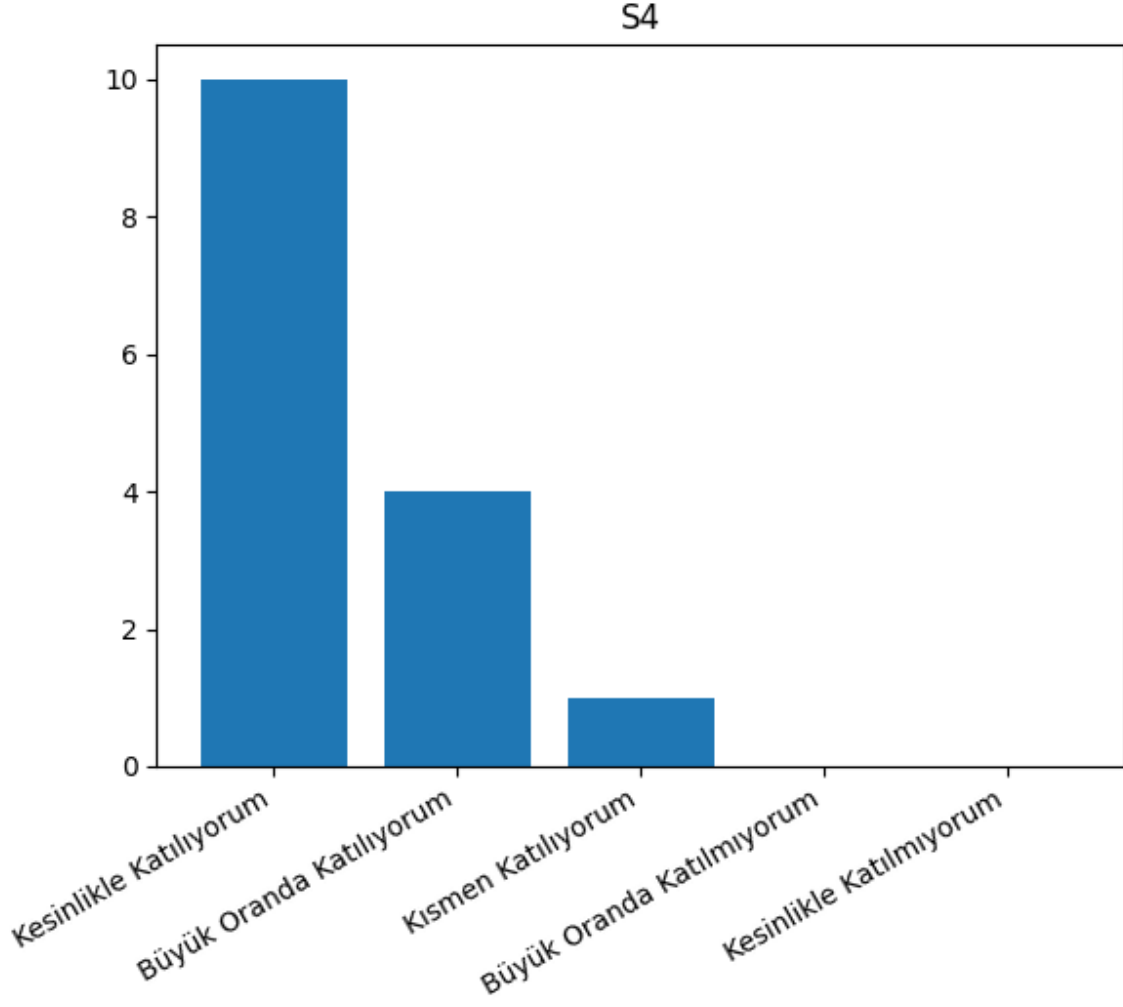
**S4: Öğretim elemanı konuları açık ve anlaşılır anlattı.**

10 öğrenci kesinlikle katılıyorum (%66.7)

4 öğrenci büyük oranda katılıyorum (%26.7)

1 öğrenci kısmen katılıyorum (%6.7)

Değerlendirme: Olumlu görüş oranı %93.3 olup genel eğilim olumludur.

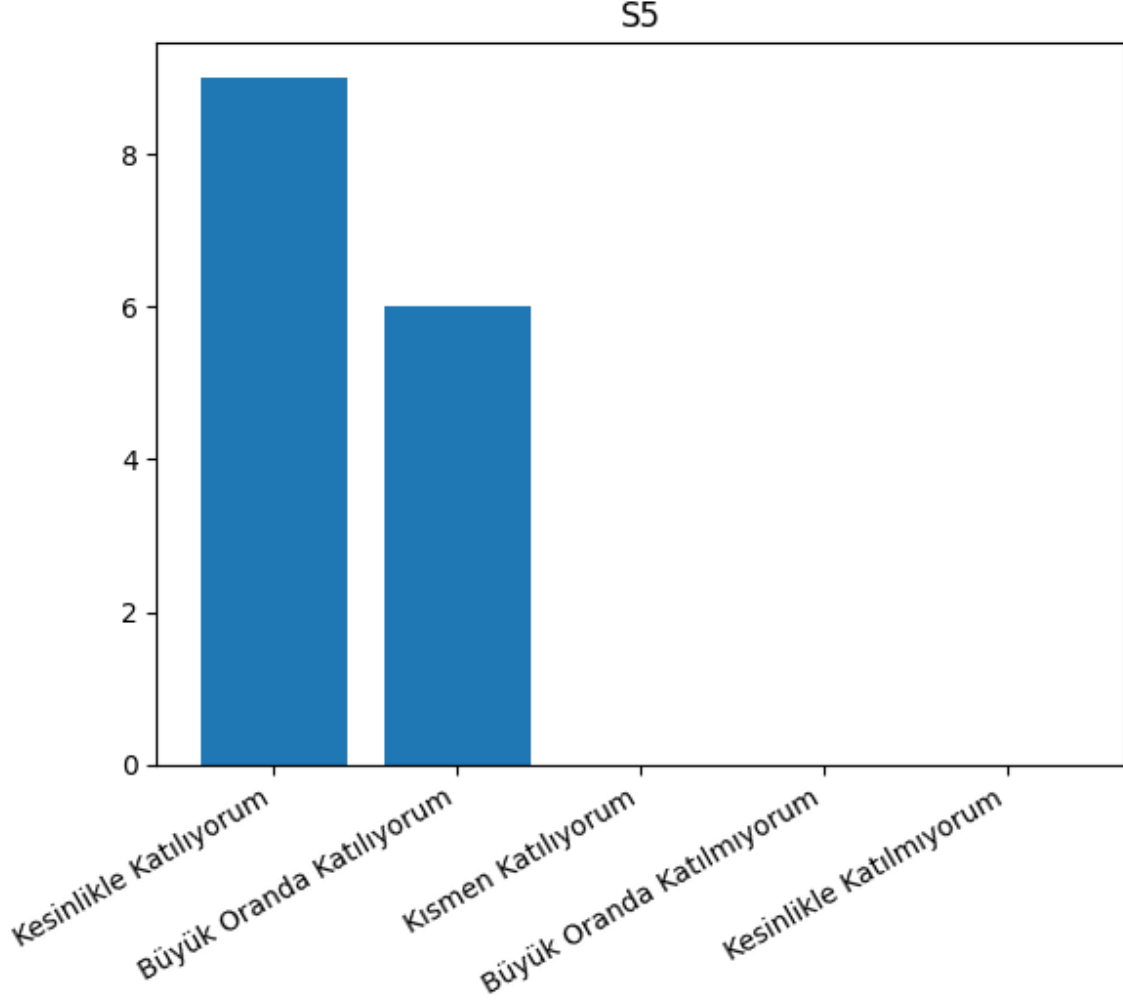


**S5: Öğretim elemanı dersi düzenli ve zamanında işledi.**

9 öğrenci kesinlikle katılıyorum (%60.0)

6 öğrenci büyük oranda katılıyorum (%40.0)

Değerlendirme: %100 olumlu değerlendirme, ders organizasyonunun çok iyi olduğunu gösterir.

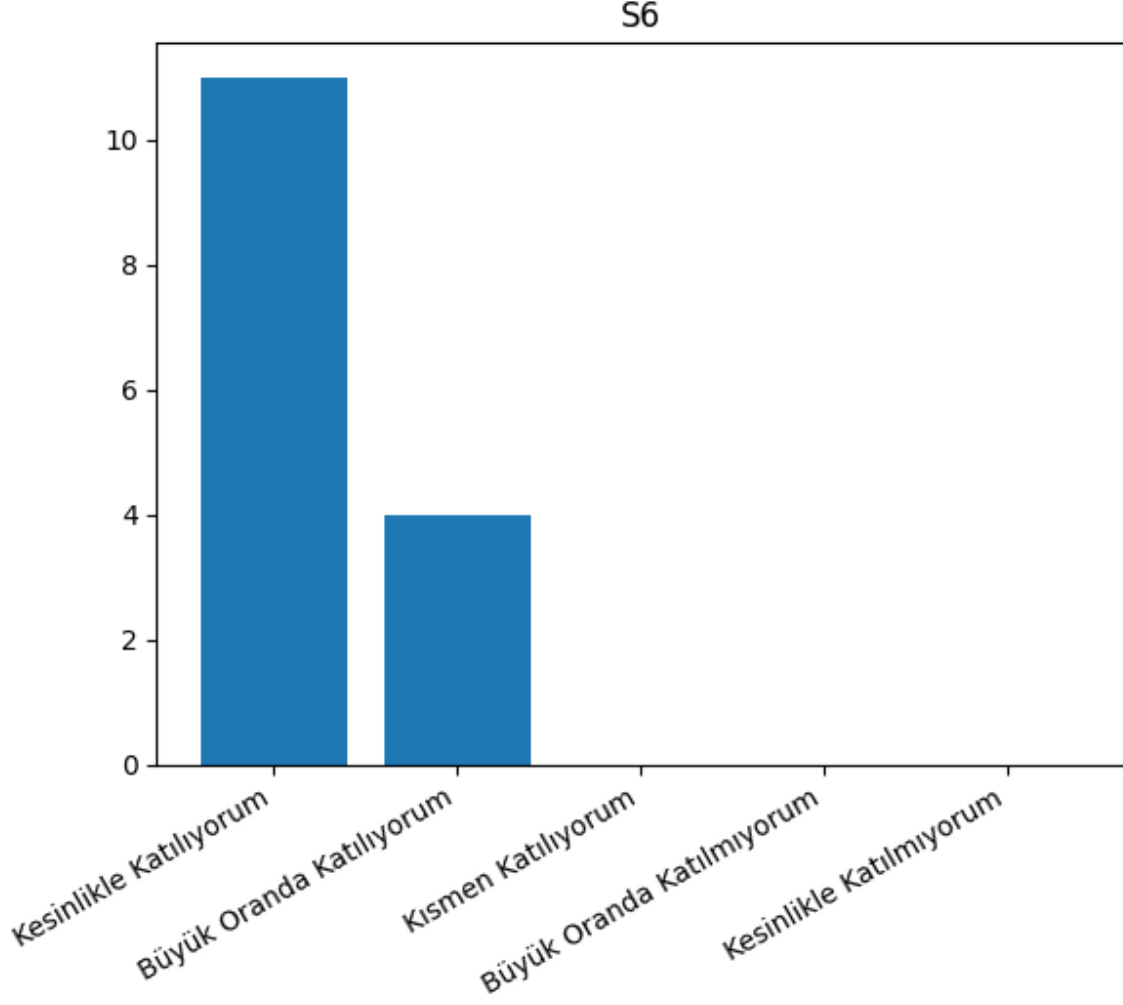


**S6: Öğretim elemanın öğrenciyle iletişimi olumluydu.**

11 öğrenci kesinlikle katılıyorum (%73.3)

4 öğrenci büyük oranda katılıyorum (%26.7)

Değerlendirme: Olumlu görüş oranı %100.0 olup En yüksek memnuniyet alanlarından biridir. İletişim çok güçlüdür.



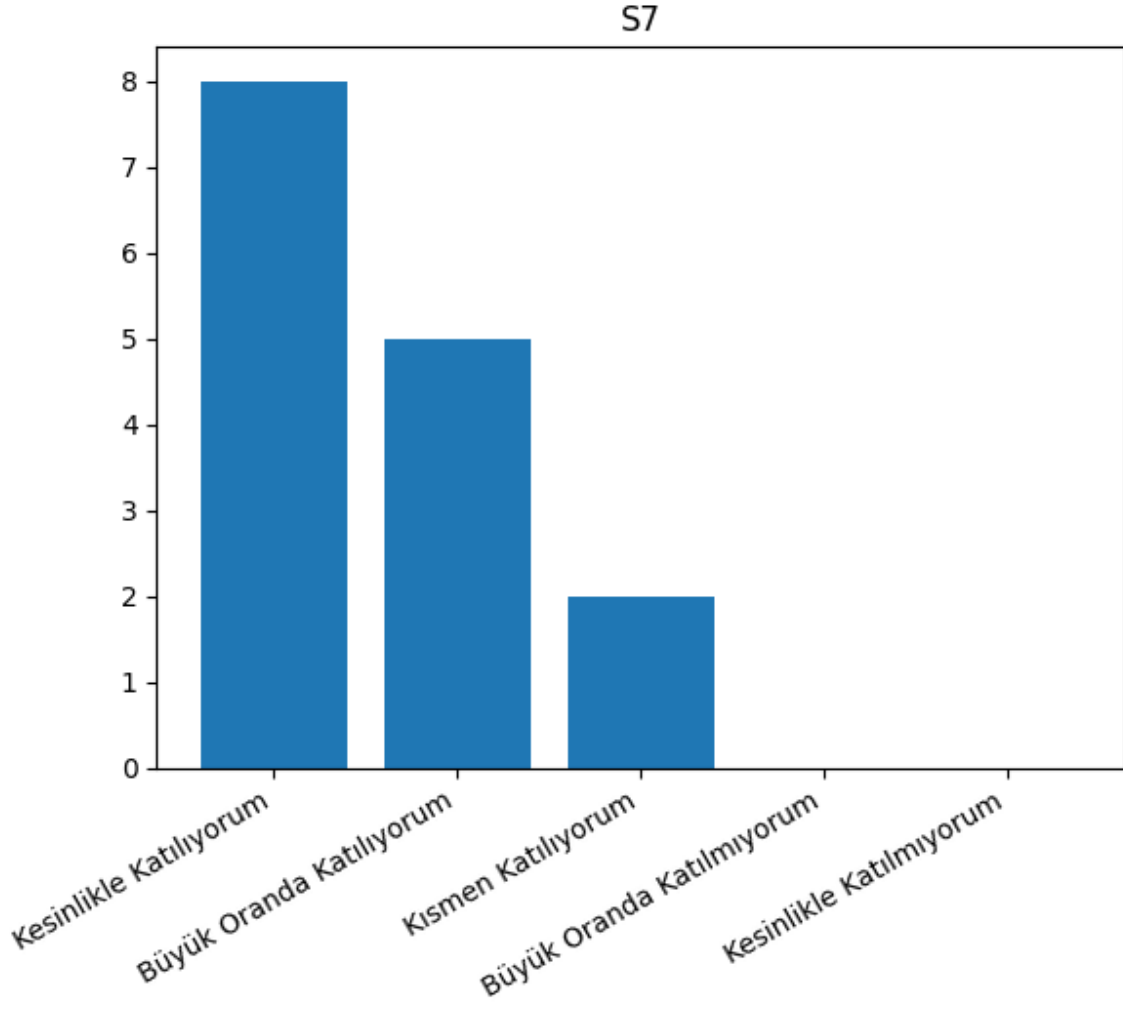
### S7: Ders kitapları faydalıdır.

8 öğrenci kesinlikle katılıyorum (%53.3)

5 öğrenci büyük oranda katılıyorum (%33.3)

2 öğrenci kısmen katılıyorum (%13.3)

Değerlendirme: Genel olarak olumlu (%86,6), ancak materyallerde kısmi geliştirme ihtiyacı görülmektedir.



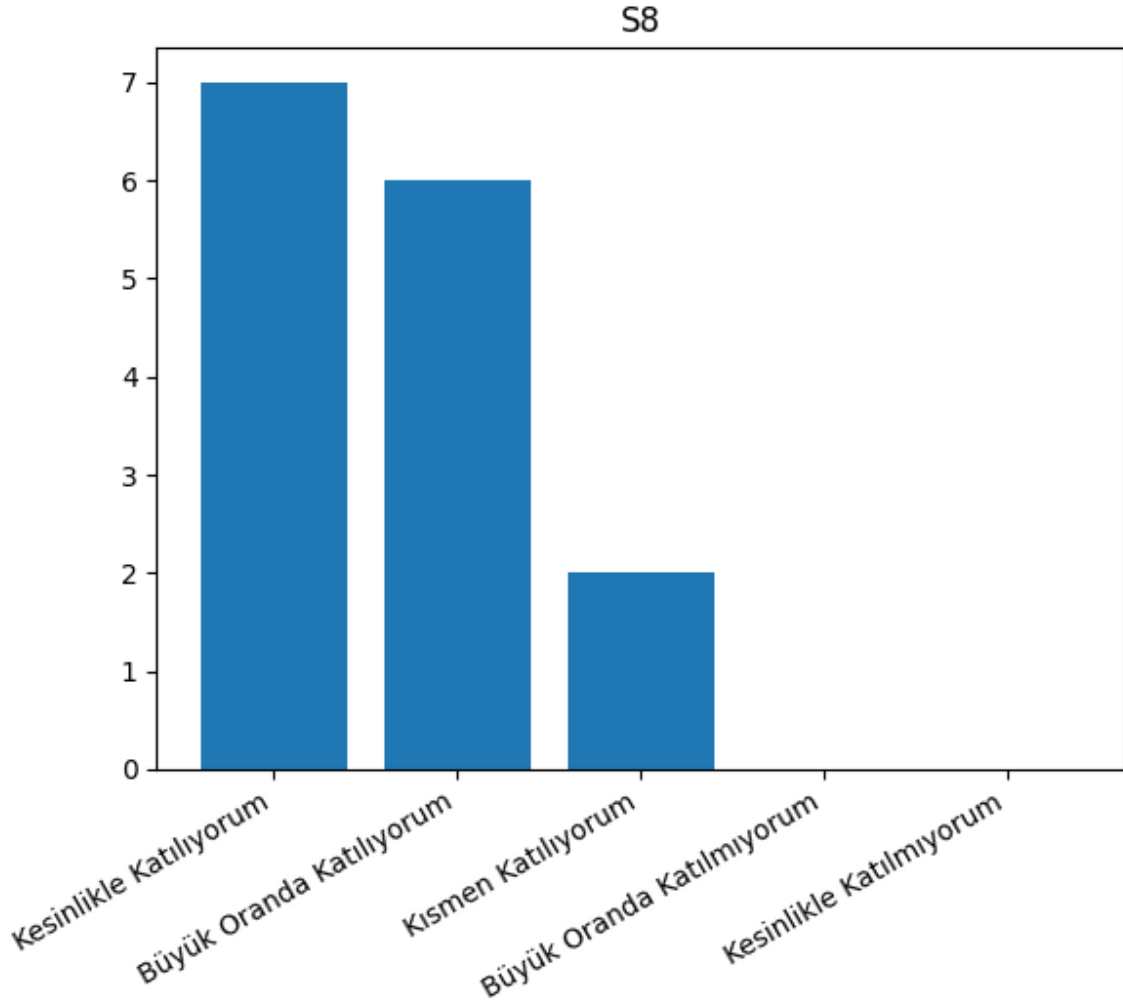
**S8: Dersler seviyeme uygundur.**

7 öğrenci kesinlikle katılıyorum (%46.7)

6 öğrenci büyük oranda katılıyorum (%40.0)

2 öğrenci kısmen katılıyorum (%13.3)

Değerlendirme: Seviye uyumu yüksek (%86,7), ancak küçük bir grup için uyum tam değildir.



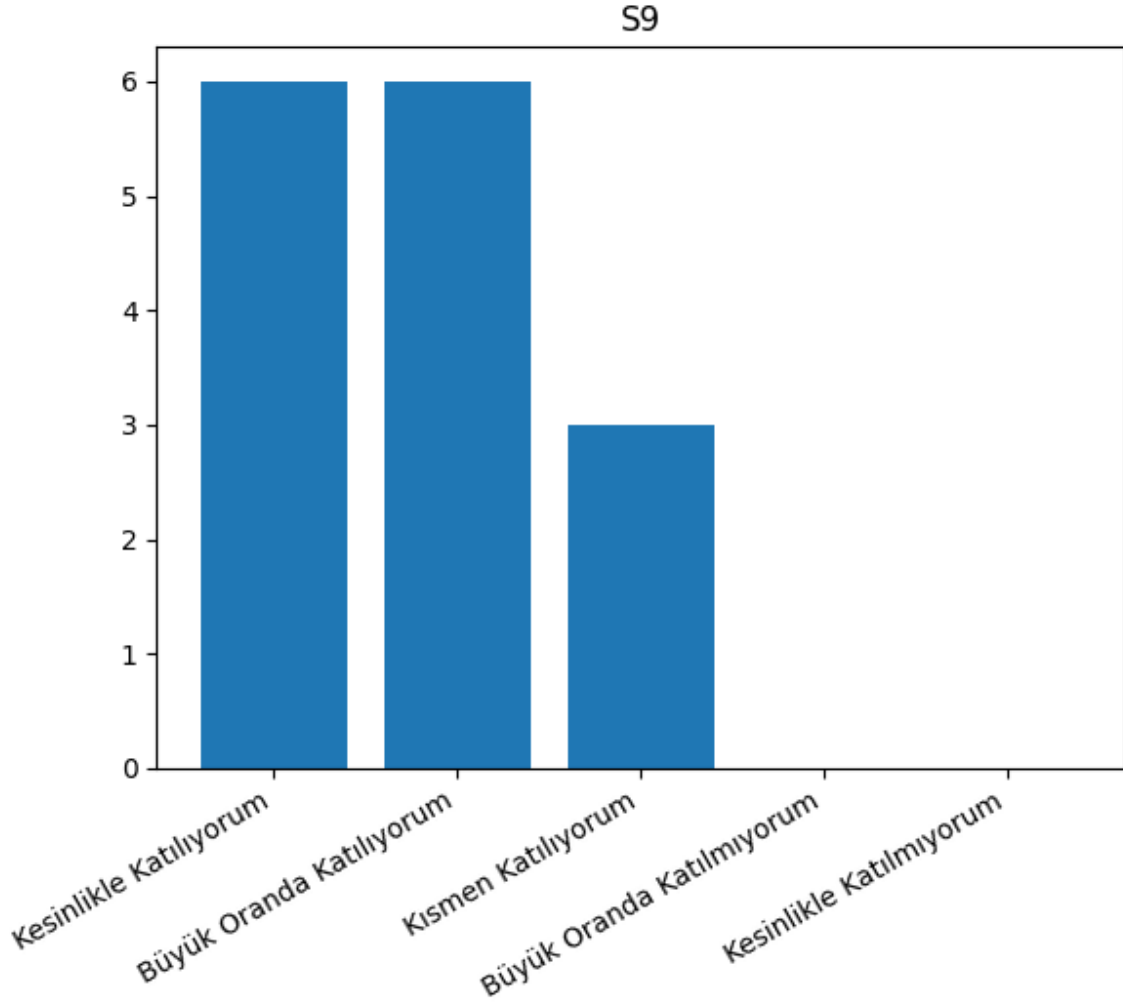
**S9: Dört beceri dengeli işlendi.**

6 öğrenci kesinlikle katılıyorum (%40.0)

6 öğrenci büyük oranda katılıyorum (%40.0)

3 öğrenci kısmen katılıyorum (%20.0)

Değerlendirme: Dengeli öğretim genel olarak olumlu (%80), fakat %20'lik kesim daha iyi denge beklemektedir.



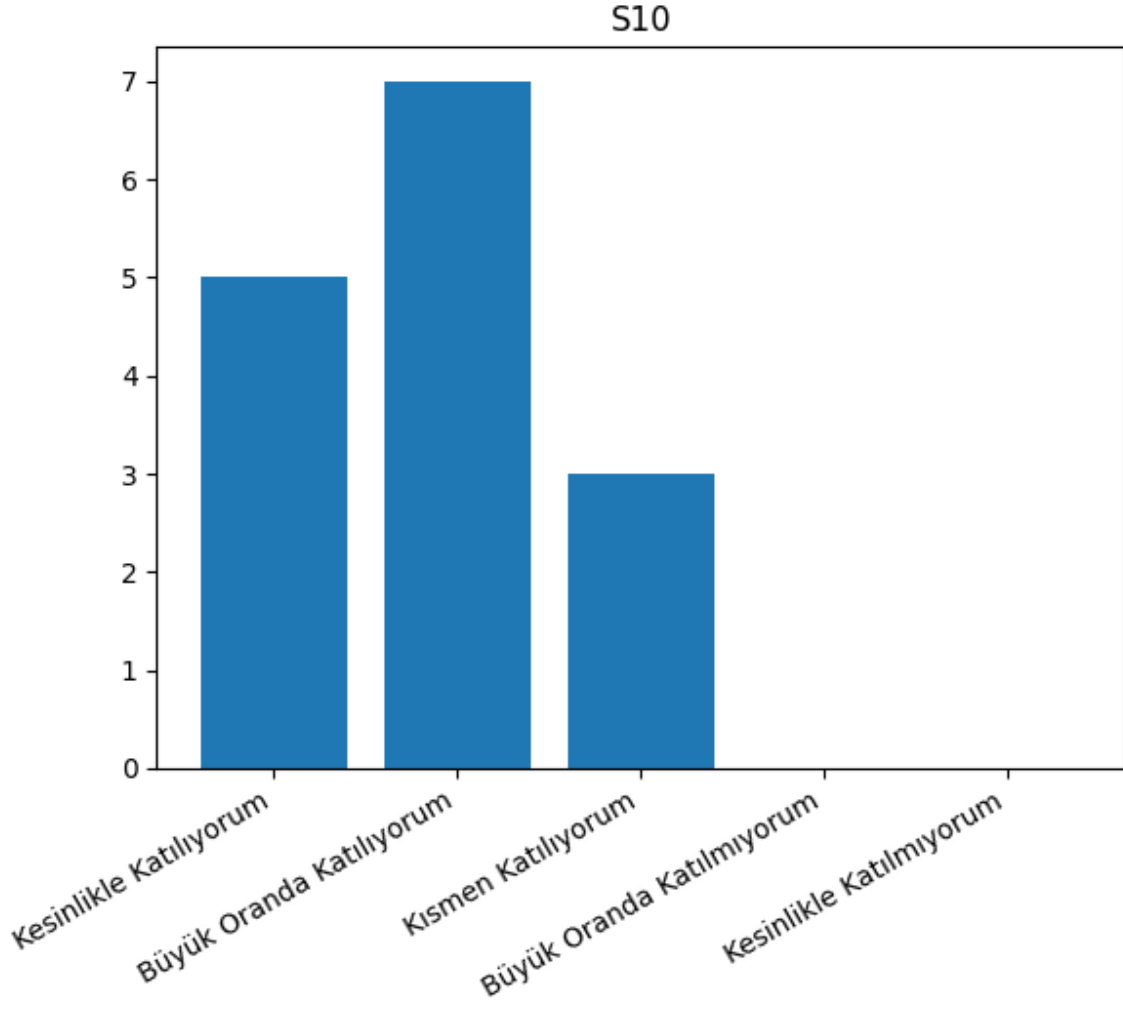
**S10: Ek materyaller yeterlidir.**

5 öğrenci kesinlikle katılıyorum (%33.3)

7 öğrenci büyük oranda katılıyorum (%46.7)

3 öğrenci kısmen katılıyorum (%20.0)

Değerlendirme: Materyaller yeterli görülse de güçlü memnuniyet oranı daha düşüktür; geliştirme alanıdır.

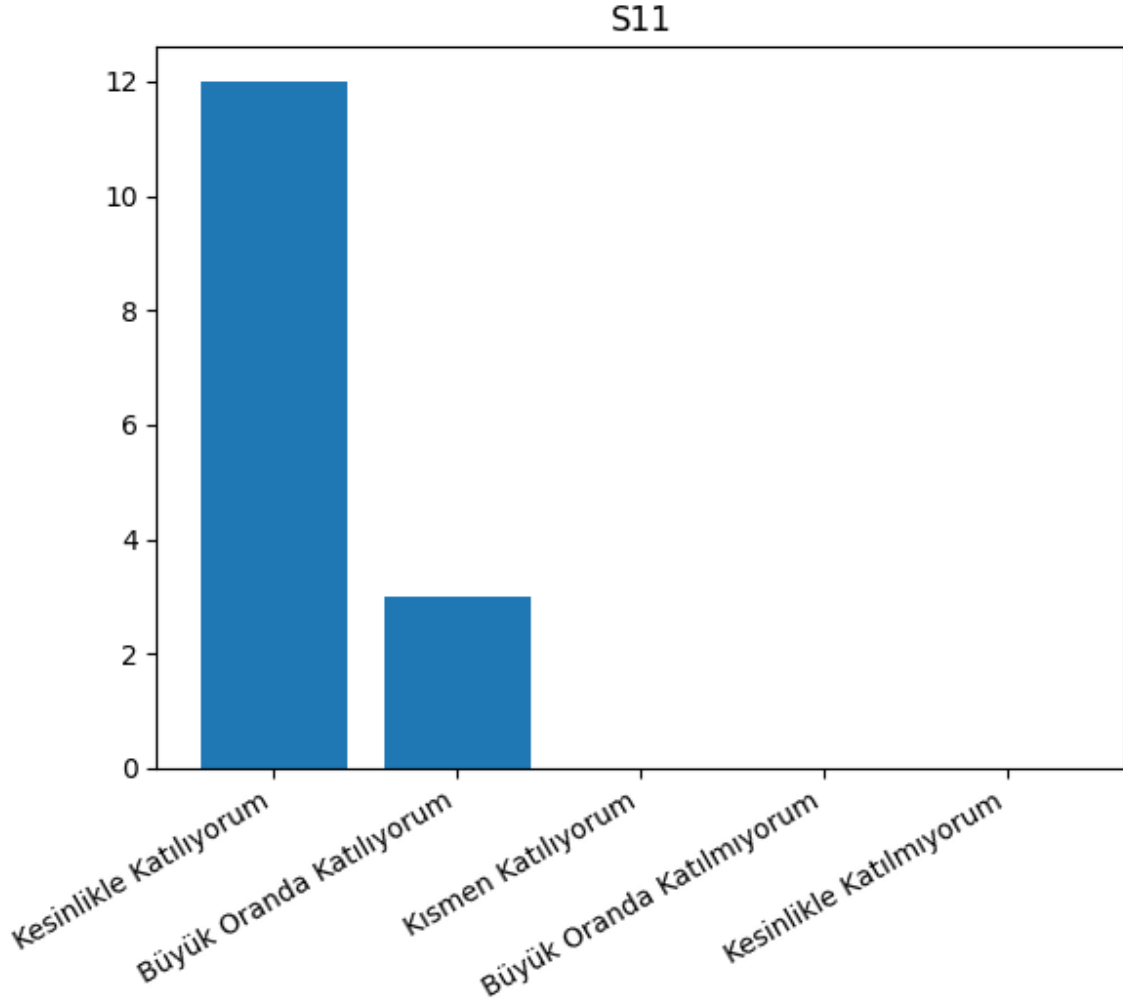


**S11: Sınıf temiz ve düzenlidir.**

12 öğrenci kesinlikle katılıyorum (%80.0)

3 öğrenci büyük oranda katılıyorum (%20.0)

Değerlendirme: Fiziksel ortam en güçlü alanlardan biridir (%100 olumlu).



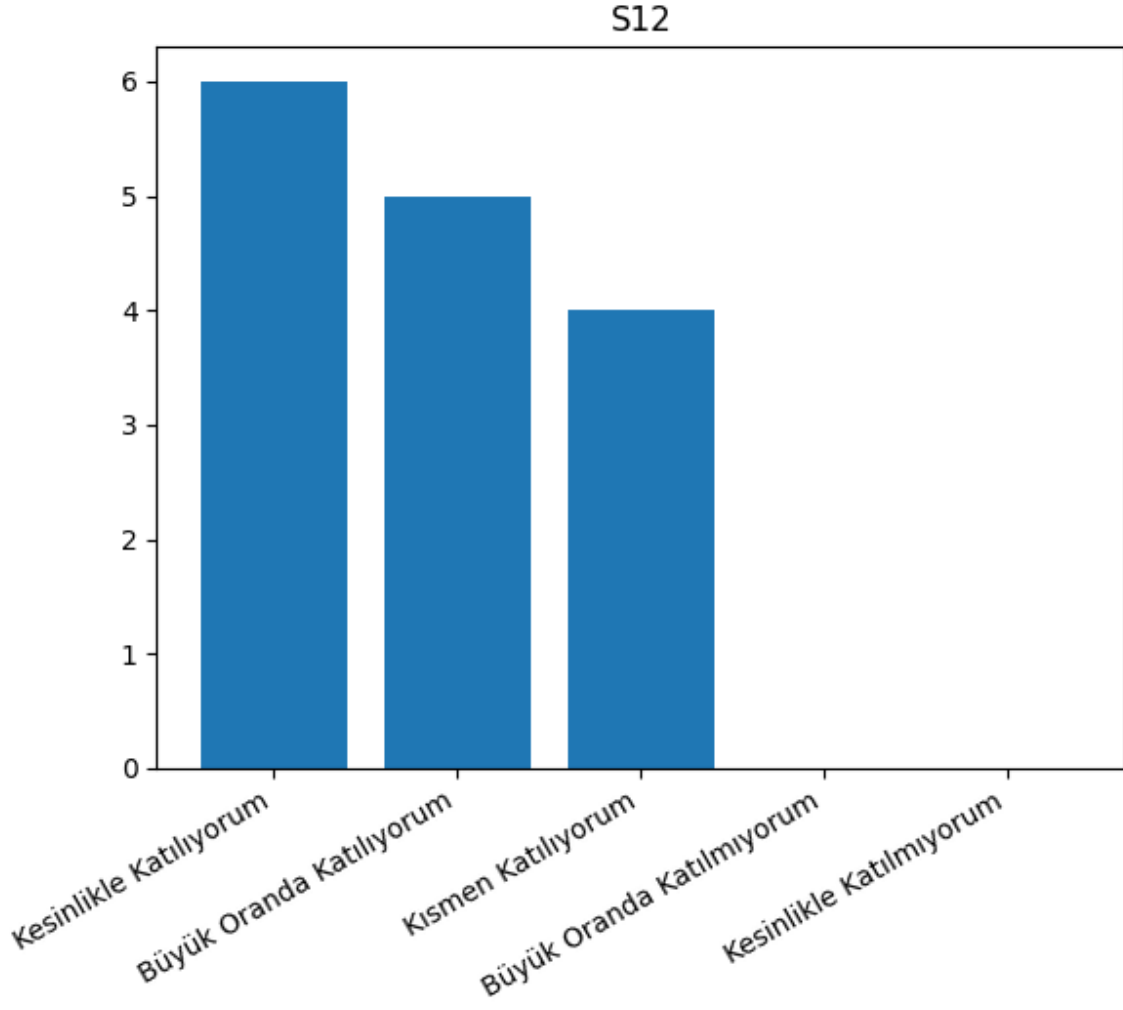
### S12: Teknolojik aralar yeterlidir.

6 ğrenci kesinlikle katılıyorum (%40.0)

5 ğrenci büyük oranda katılıyorum (%33.3)

4 ğrenci kısmen katılıyorum (%26.7)

Değerlendirme: Görece zayıf alanlardan biridir. %26,7'lik kısmi memnuniyet dikkat çekmektedir.



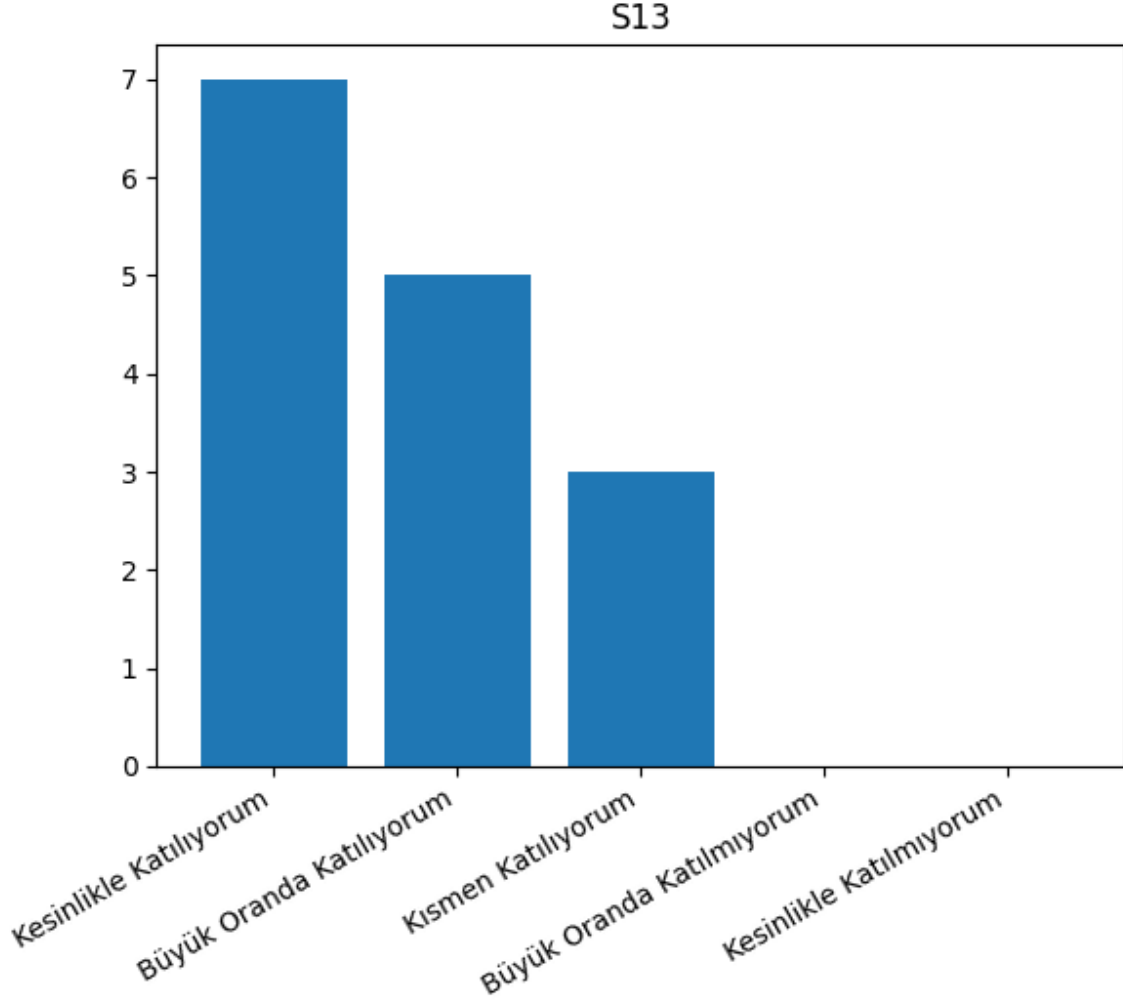
**S13: İdari personel yardımcısıdır.**

7 öğrenci kesinlikle katılıyorum (%46.7)

5 öğrenci büyük oranda katılıyorum (%33.3)

3 öğrenci kısmen katılıyorum (%20.0)

Değerlendirme: Genel olarak olumlu (%80), ancak destek hizmetlerinde iyileştirme mümkündür.



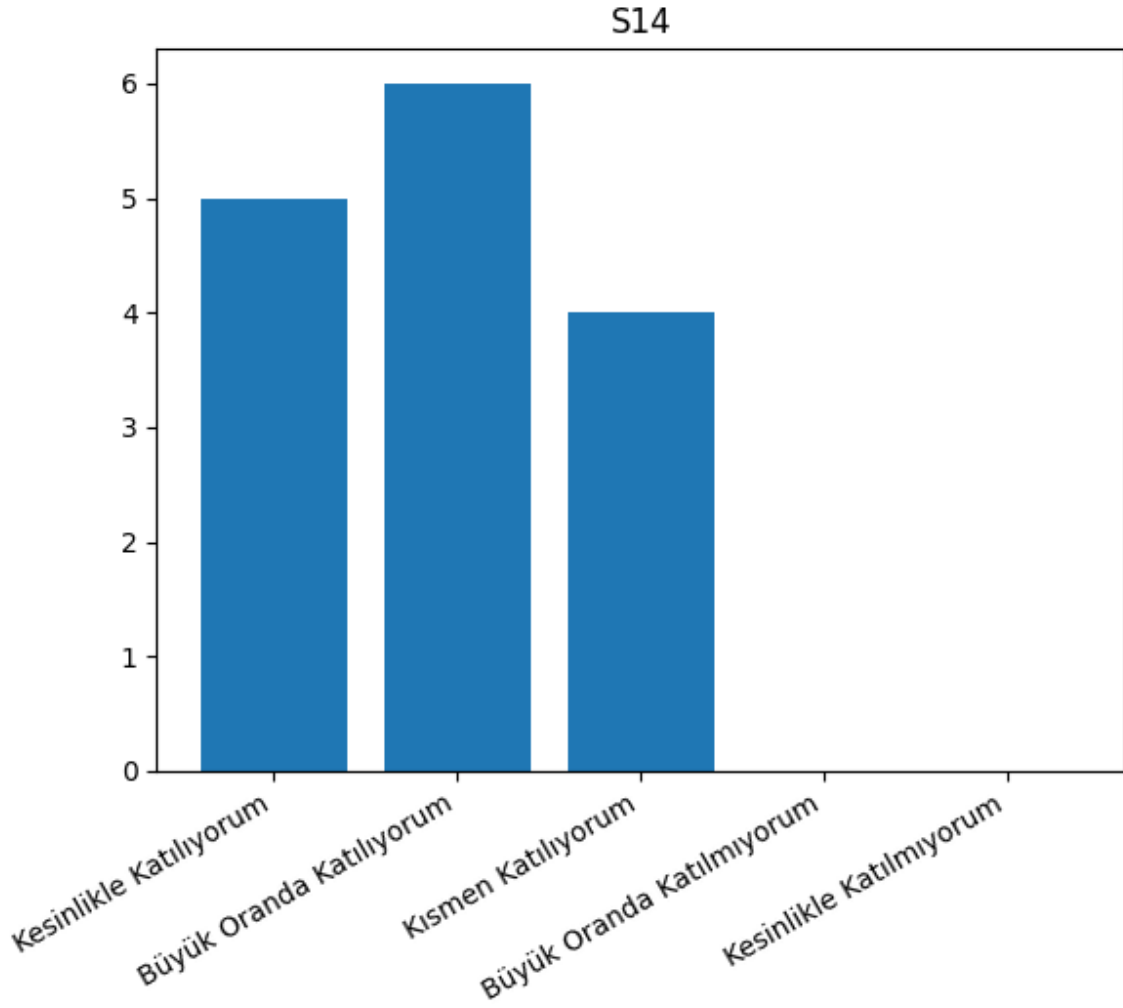
**S14: Türkçeyi günlük hayatta kullanabiliyorum.**

5 öğrenci kesinlikle katılıyorum (%33.3)

6 öğrenci büyük oranda katılıyorum (%40.0)

4 öğrenci kısmen katılıyorum (%26.7)

Değerlendirme: Olumlu görüş oranı %73.3 olup Dilin pratik kullanımını orta düzeyde güçlendirir; uygulamaya fırsatları artırılabilir.



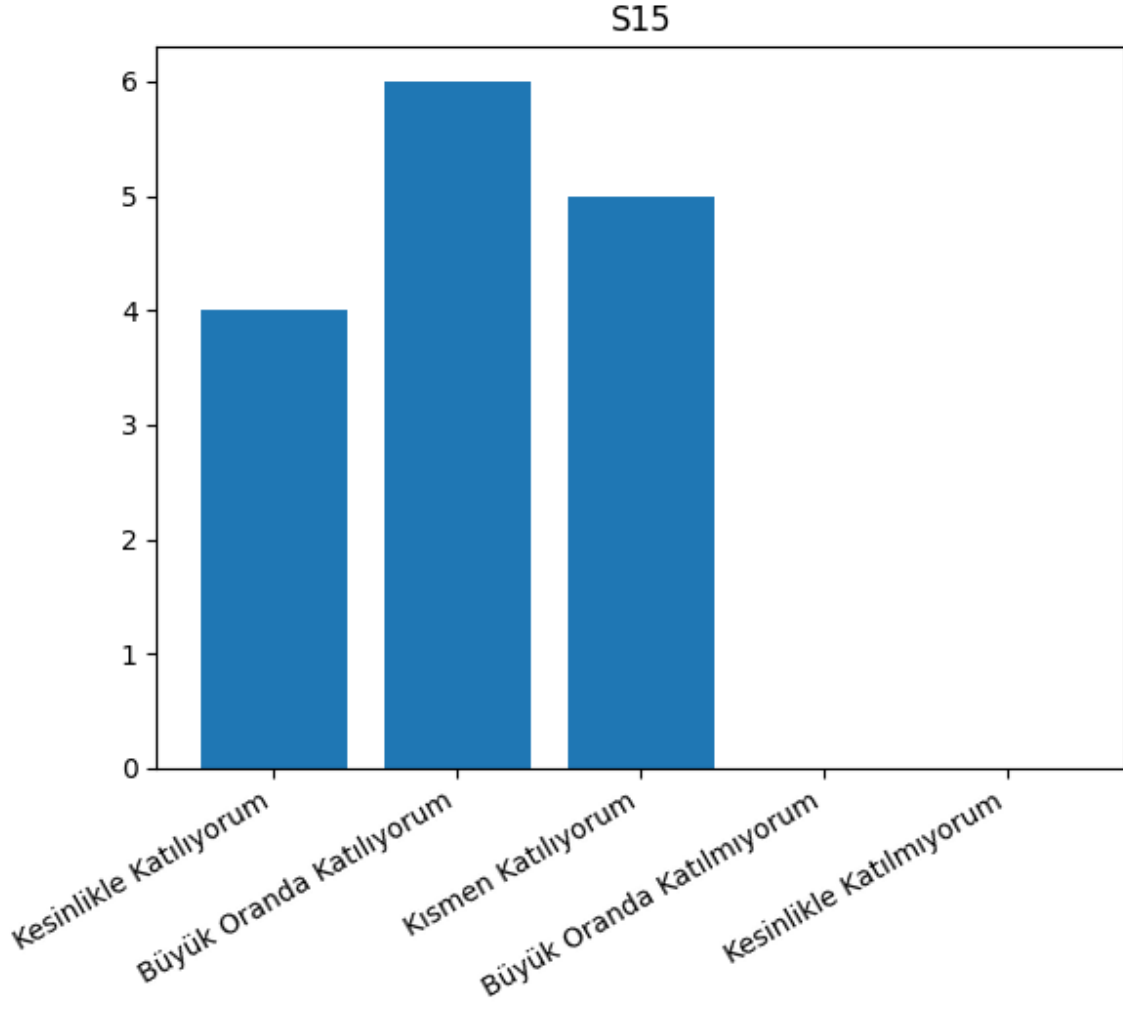
### S15: Konuşma pratiği yeterlidir.

4 öğrenci kesinlikle katılıyorum (%26.7)

6 öğrenci büyük oranda katılıyorum (%40.0)

5 öğrenci kısmen katılıyorum (%33.3)

Değerlendirme: En zayıf alanlardan biridir. %33,3 “kısmen” oranı konuşma pratiğinin artırılması gerektiğini gösterir.



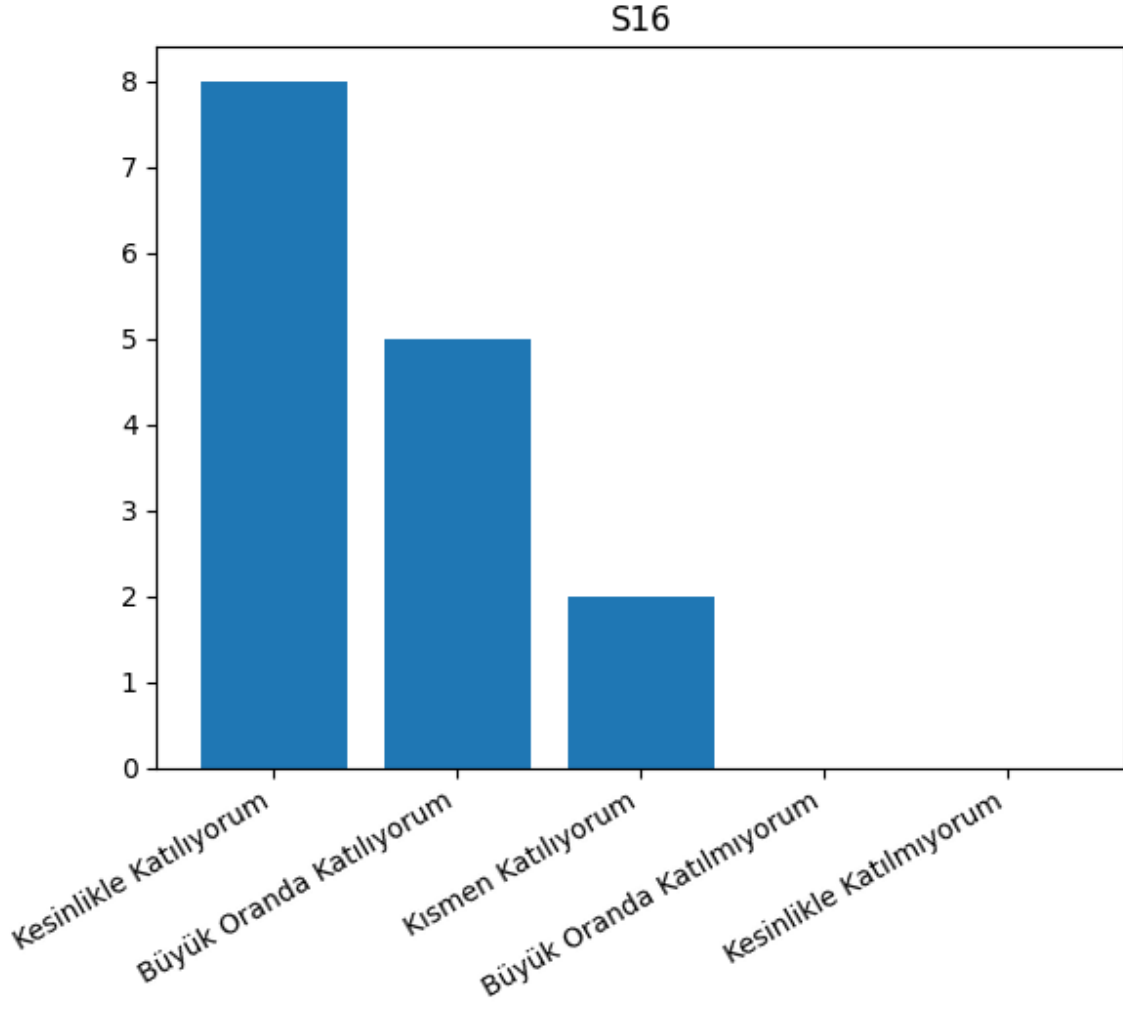
**S16: Türk kültürü hakkında bilgi edindim.**

8 öğrenci kesinlikle katılıyorum (%53.3)

5 öğrenci büyük oranda katılıyorum (%33.3)

2 öğrenci kısmen katılıyorum (%13.3)

Değerlendirme: Olumlu görüş oranı %86.7 olup genel eğilim olumludur. Kültürel kazanım oldukça başarılıdır (%86,6).



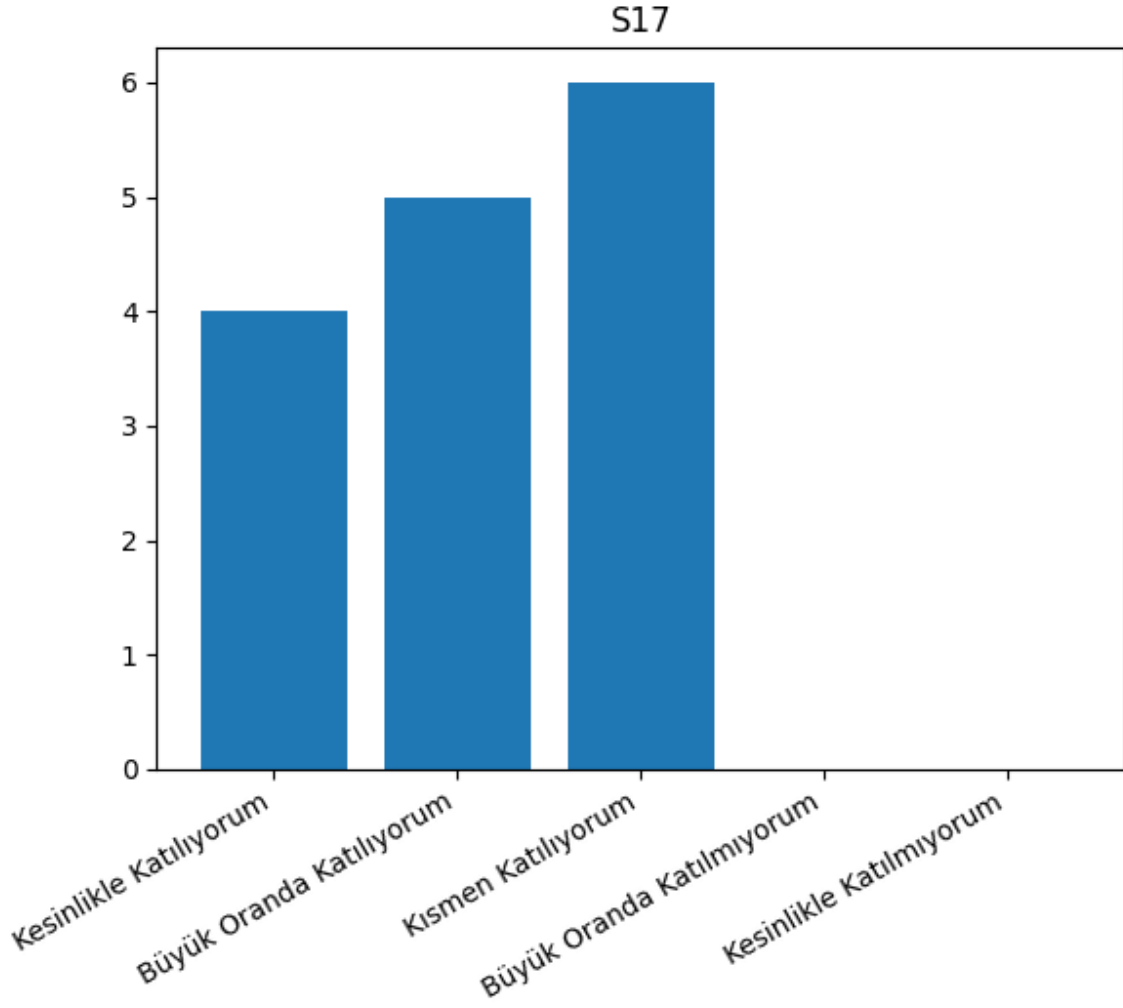
**S17: Kültürel faaliyetler yapıldı.**

4 öğrenci kesinlikle katılıyorum (%26.7)

5 öğrenci büyük oranda katılıyorum (%33.3)

6 öğrenci kısmen katılıyorum (%40.0)

Değerlendirme: En zayıf alanlardan biridir. Faaliyetlerin yetersiz olduğu algısı bulunmaktadır.



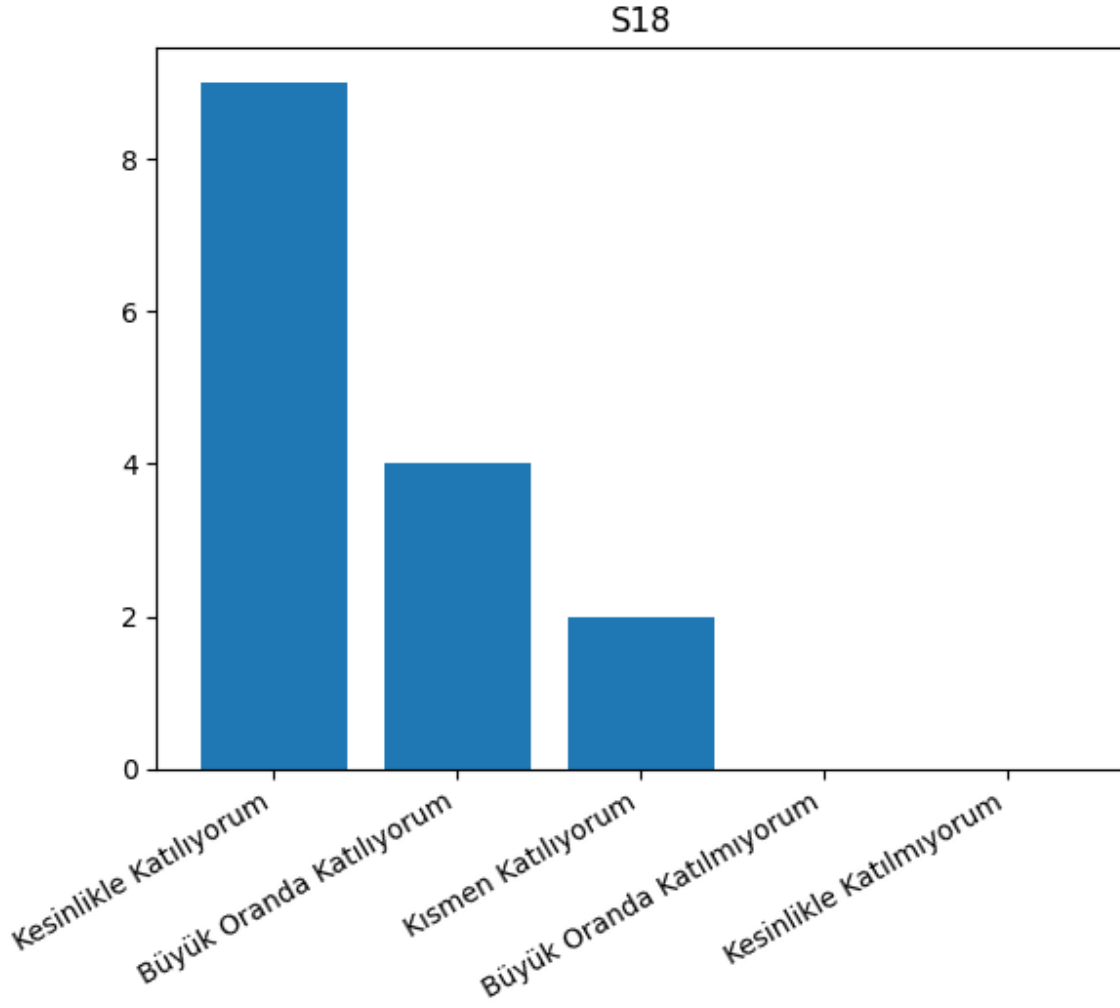
**S18: Ders saatleri uygundur.**

9 öğrenci kesinlikle katılıyorum (%60.0)

4 öğrenci büyük oranda katılıyorum (%26.7)

2 öğrenci kısmen katılıyorum (%13.3)

Değerlendirme: Olumlu görüş oranı %86.7 olup genel eğilim olumludur.



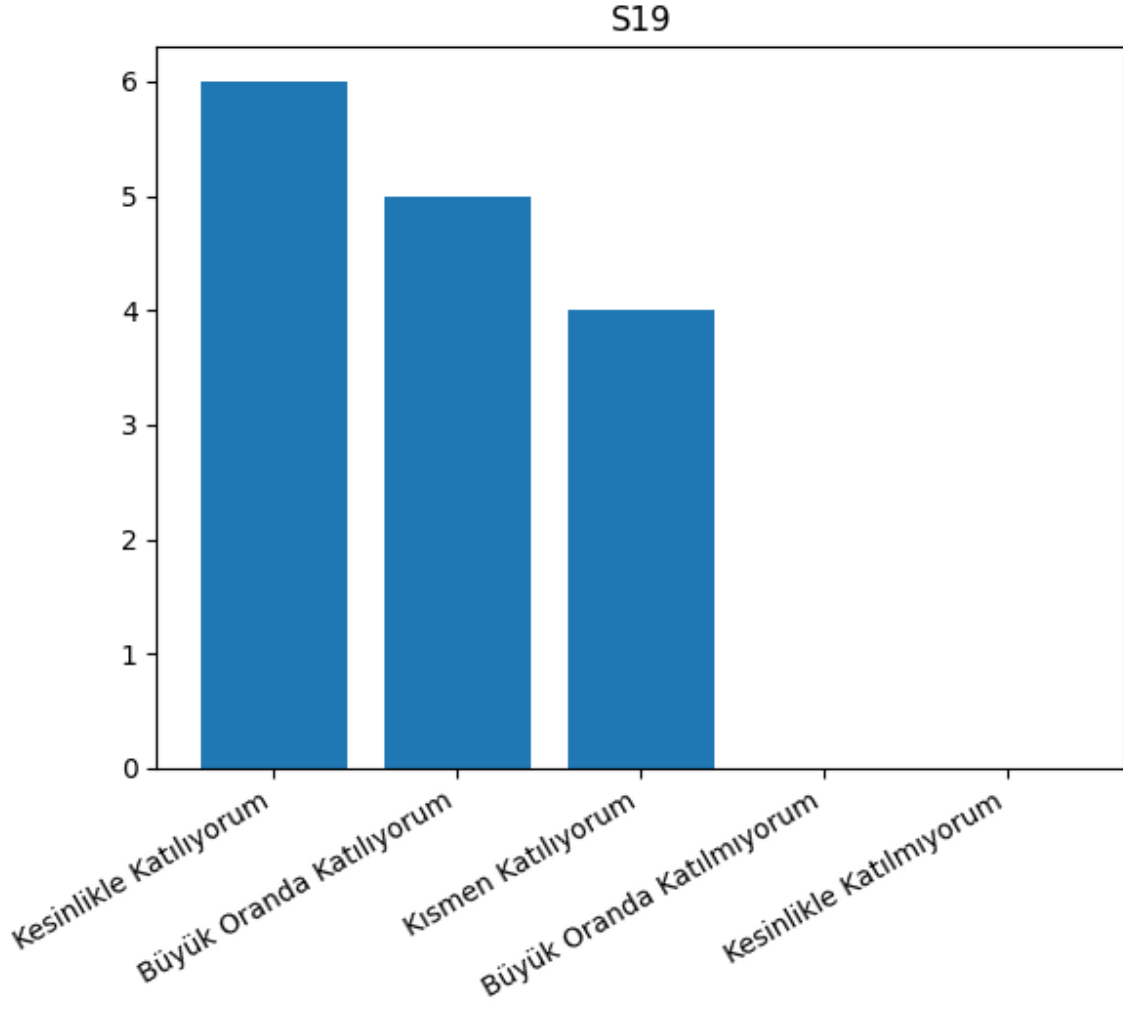
**S19: Kurs süresi yeterlidir.**

6 öğrenci kesinlikle katılıyorum (%40.0)

5 öğrenci büyük oranda katılıyorum (%33.3)

4 öğrenci kısmen katılıyorum (%26.7)

Değerlendirme: Olumlu görüş oranı %73.3 olup kurs süresi konusunda kararsızlık vardır; iyileştirme açık bir alandır.



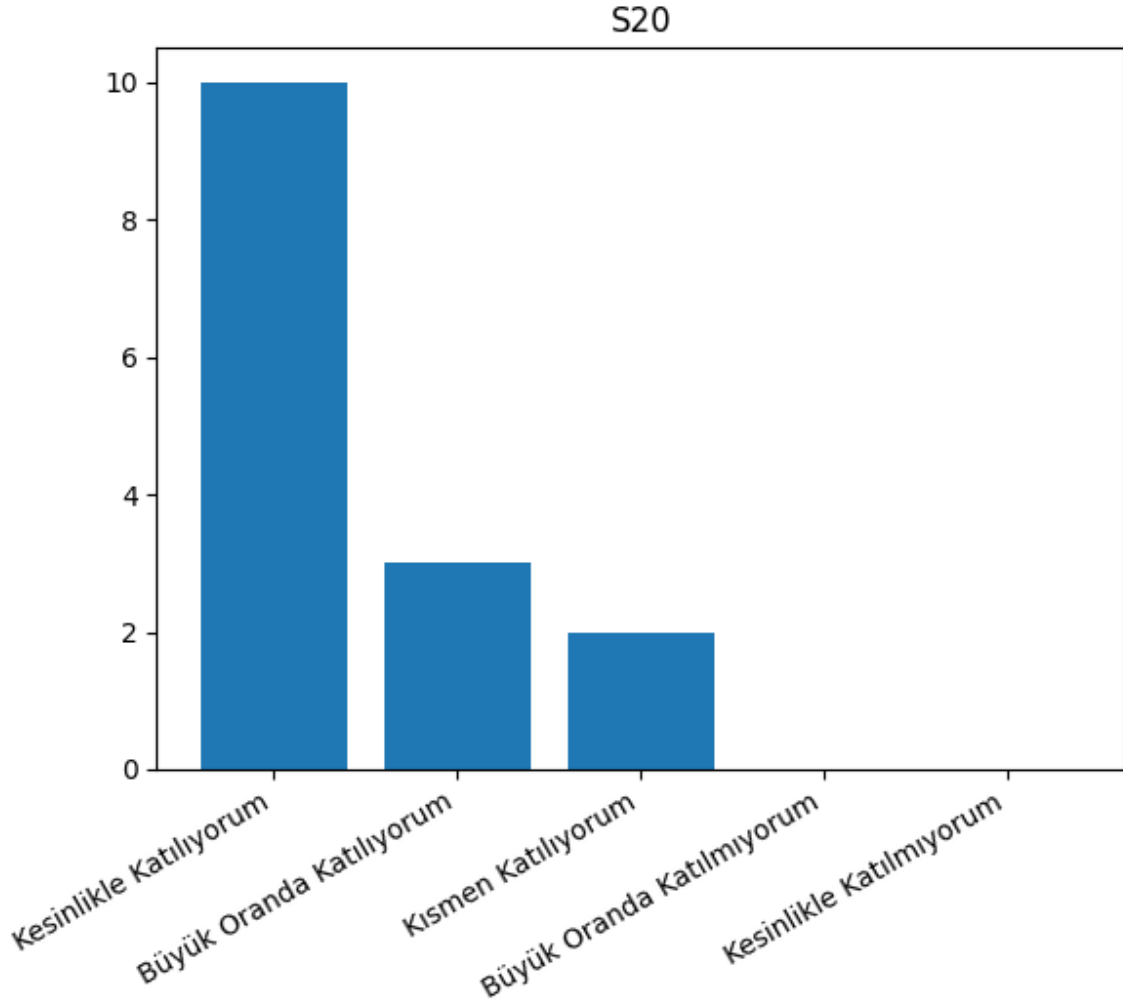
**S20: Sınıf mevcudu uygundur.**

10 öğrenci kesinlikle katılıyorum (%66.7)

3 öğrenci büyük oranda katılıyorum (%20.0)

2 öğrenci kısmen katılıyorum (%13.3)

Değerlendirme: Olumlu görüş oranı %86.7 olup genel eğilim olumludur.



## GENEL DEĞERLENDİRME

Anket sonuçları genel olarak değerlendirildiğinde öğrencilerin kursa yönelik memnuniyet düzeyinin yüksek olduğu görülmektedir. Özellikle:

- Öğretim elemanı performansı (hazırlık, anlatım, iletişim) çok güçlüdür (%90+ memnuniyet)
- Fiziksel ortam (temizlik, düzen) en yüksek memnuniyet alanıdır
- Ders organizasyonu ve planlama başarılıdır

Buna karşılık gelişime açık alanlar şunlardır:

- **Konuşma pratiği (S15)**
- **Kültürel faaliyetler (S17)**
- **Teknolojik imkanlar (S12)**
- **Dil hedeflerine ulaşma (S2)**

Genel olarak programın akademik yapısı güçlü olmakla birlikte, uygulama ve pratik odaklı etkinliklerin artırılması program kalitesini daha da yükseltecektir.