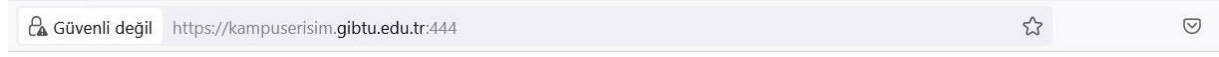


FİREFOX BROWSER KULLANARAK BAĞLANTI DOSYALARINI İNDİRME

Öncelikle adres satırımıza <https://kampuserisim.gibtu.edu.tr:444> yazarak bağlantı programını indireceğimiz adrese gidiyoruz.



Uyarı: Güvenlik riskiyle karşılaşabilirsiniz

Firefox olası bir güvenlik tehdidiyle karşılaştığı için kampuserisim.gibtu.edu.tr adresine girmedi. Bu siteyi ziyaret ederseniz saldırganlar parola, e-posta ve kredi kartı gibi bilgilerinizi çalmaya çalışabilir.

Ne yapabilirsiniz?

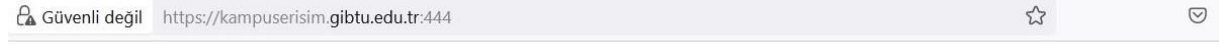
Sorun büyük olasılıkla web sitesinden kaynaklanıyor, yani sizin yapabileceğiniz bir şey yok. Web sitesinin sahibini bu sorun hakkında bilgilendirebilirsiniz.

[Daha fazla bilgi al...](#)

[Geri dön \(Önerilir\)](#)

[Gelişmiş...](#)

Karşımıza çıkan yukarıdaki ekrandan Gelişmiş yazan yere tıklıyoruz.



Uyarı: Güvenlik riskiyle karşılaşabilirsiniz

Firefox olası bir güvenlik tehdidiyle karşılaştığı için kampuserisim.gibtu.edu.tr adresine girmedi. Bu siteyi ziyaret ederseniz saldırganlar parola, e-posta ve kredi kartı gibi bilgilerinizi çalmaya çalışabilir.

Ne yapabilirsiniz?

Sorun büyük olasılıkla web sitesinden kaynaklanıyor, yani sizin yapabileceğiniz bir şey yok. Web sitesinin sahibini bu sorun hakkında bilgilendirebilirsiniz.

[Daha fazla bilgi al...](#)

[Geri dön \(Önerilir\)](#)

[Gelişmiş...](#)

Web siteleri, kimliklerini kanıtlamak için sertifikaları kullanır. kampuserisim.gibtu.edu.tr:444 bu site için geçerli olmayan bir sertifika kullandığından Firefox bu siteye güvenmiyor.

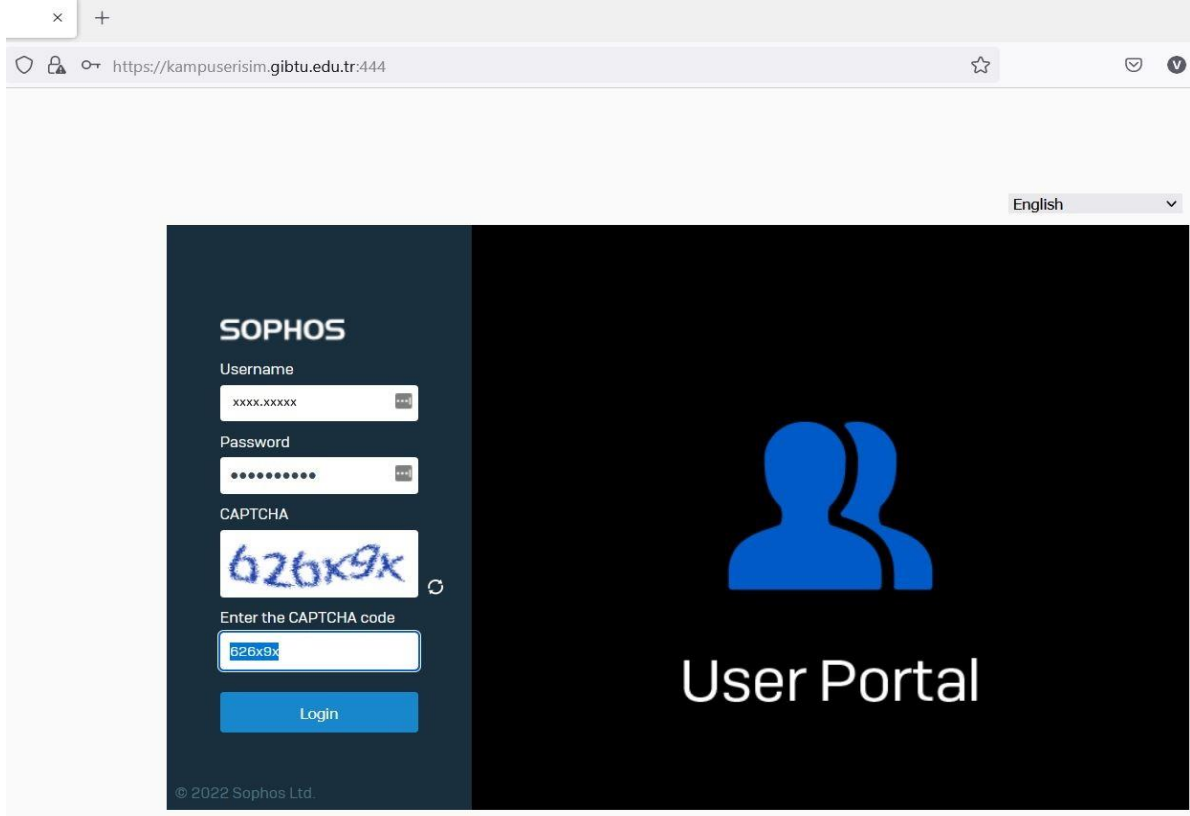
Hata kodu: SSL_ERROR_BAD_CERT_DOMAIN

[Sertifikayı göster](#)

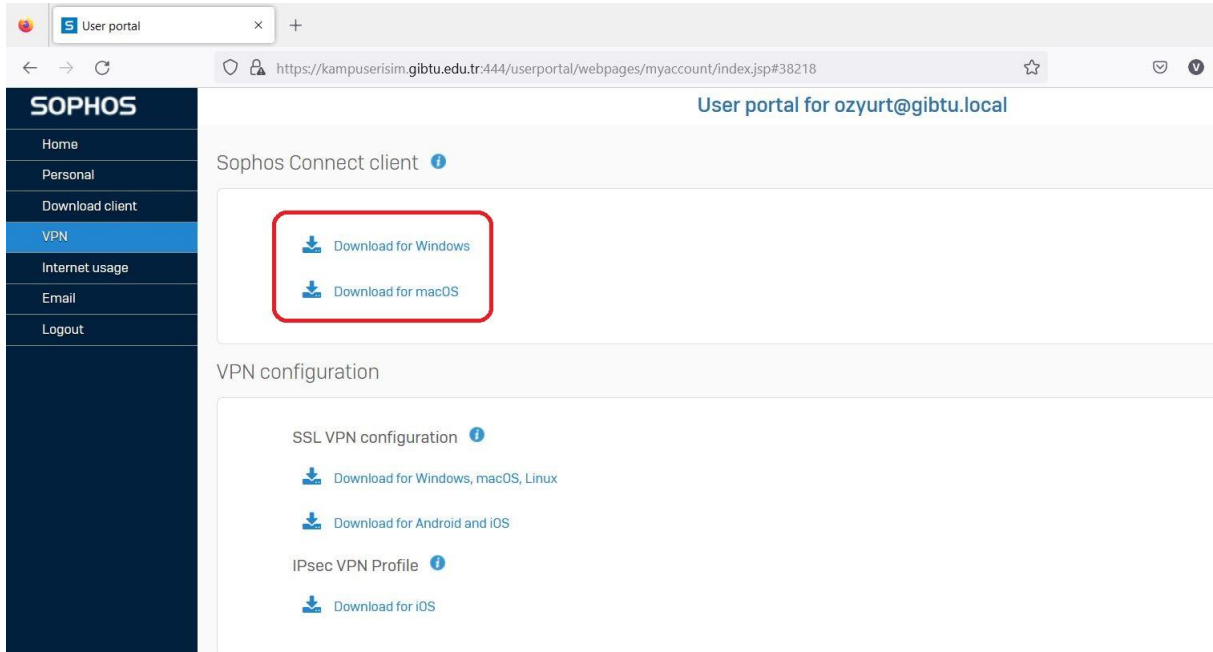
[Geri dön \(Önerilir\)](#)

[Riski kabul ederek devam et](#)

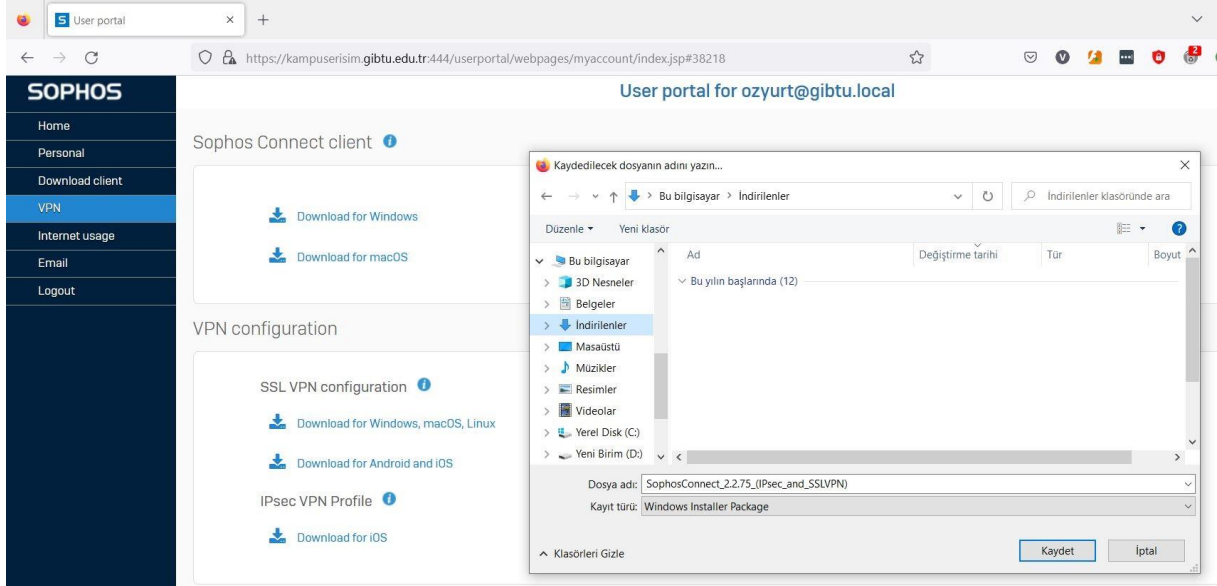
Açılan pencerede bulunan kırmızı ile işaretli alana tıklıyoruz.



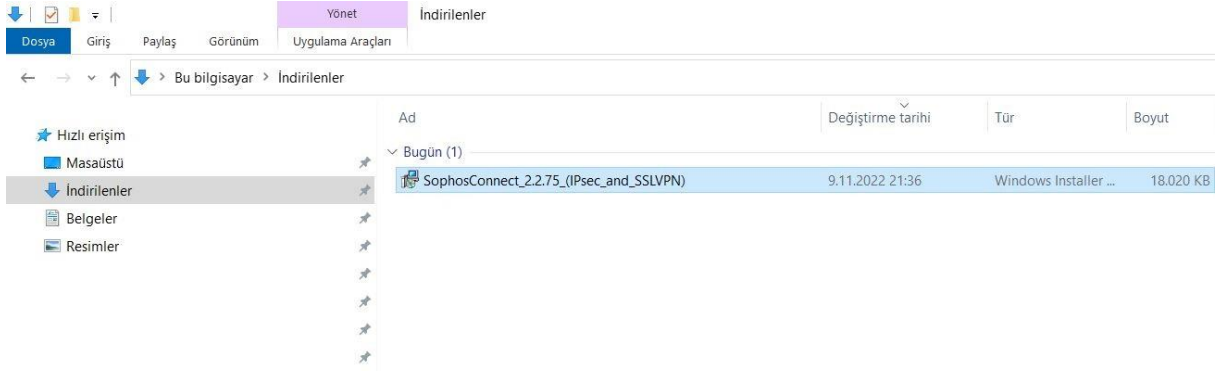
İnternet kullanımı için almış olduğumuz kullanıcı adı ve şifremizi ilgili alanlara giriyoruz.



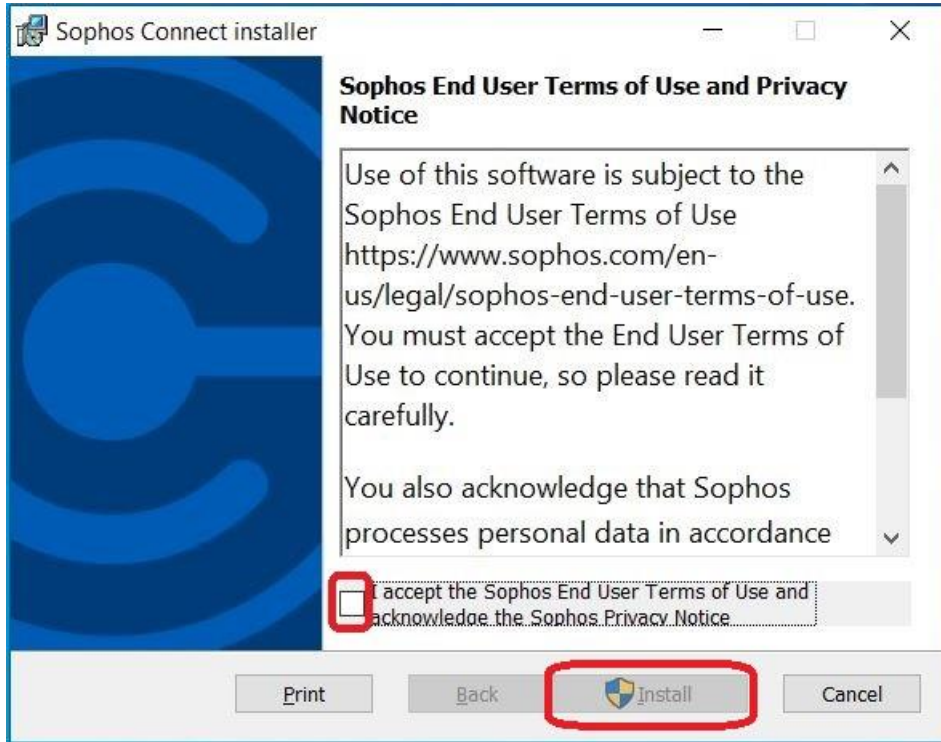
Bilgisayarımızın işletim sistemine göre bize uygun olan yazılımın üzerine tıklayarak indirme işlemine başlıyoruz.



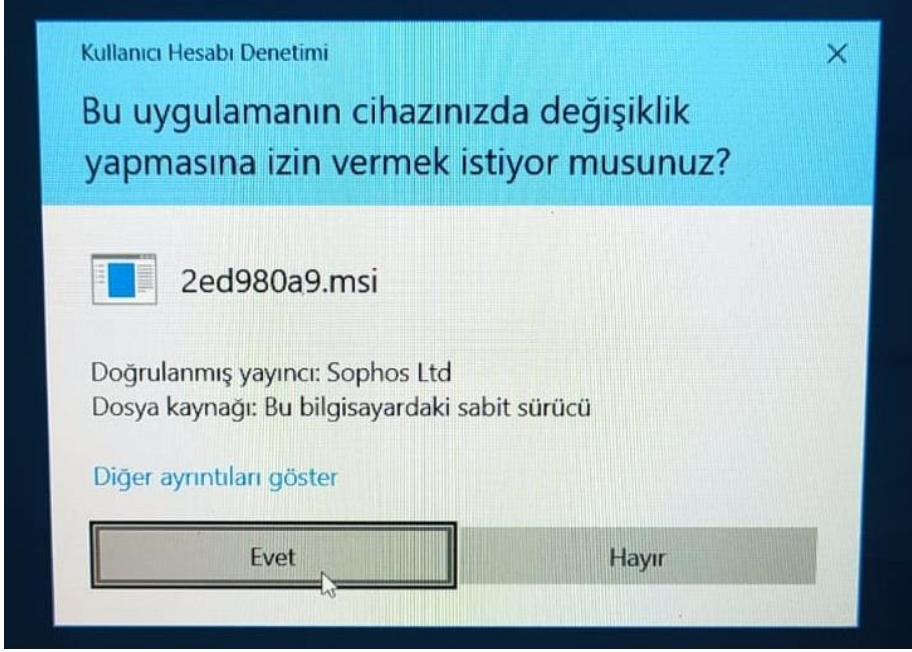
Karşımıza gelen ekrandan dosyanın kaydedileceği alanı seçerek kaydet butonuna basıyoruz.



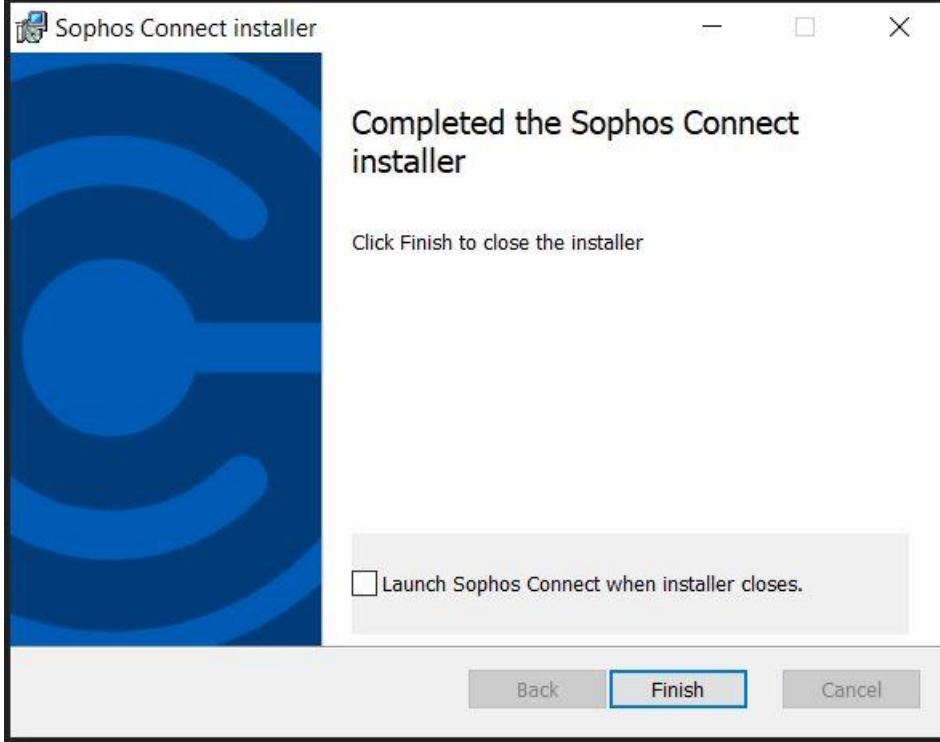
Daha sonra kaydetmiş olduğumuz dosyanın üzerine çift tıklayarak kurulum işlemini başlatıyoruz.



Açılan ekrandaki kutucuğu işaretledikten sonra Install butonu aktif hale gelecektir. Install deyip devam ediyoruz.

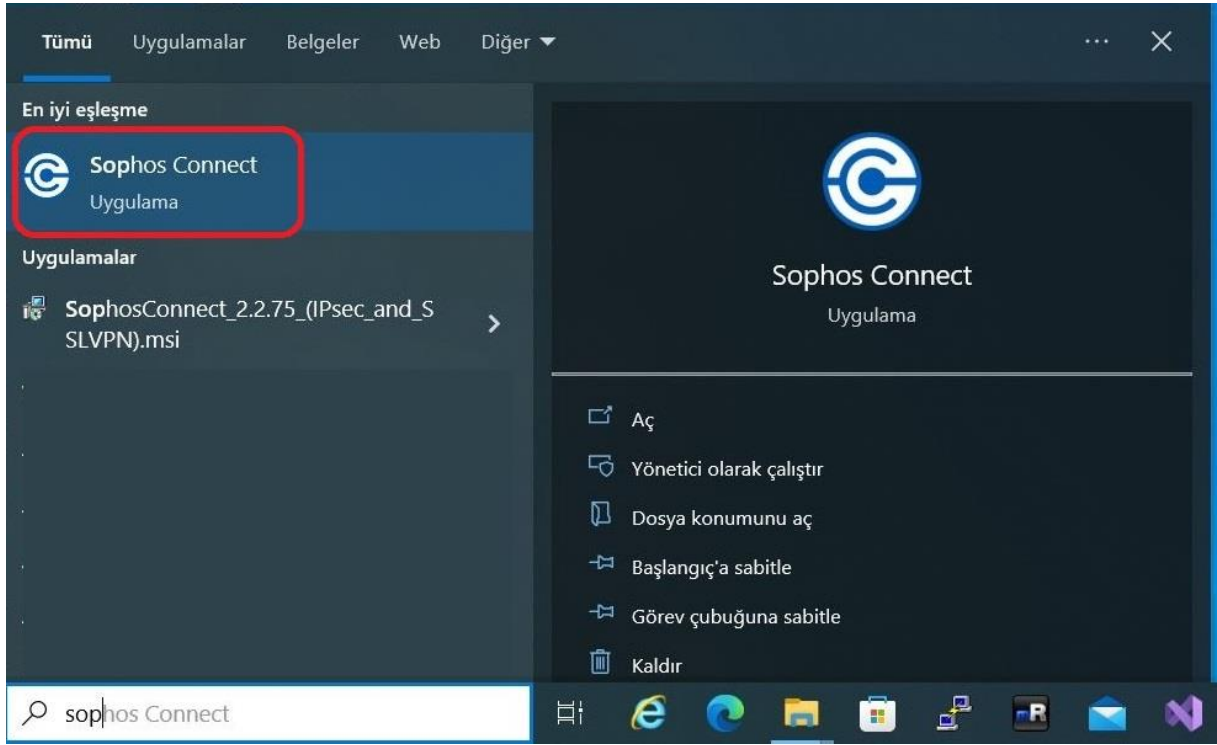


Çıkan ekrandaki uyarıya evet deyip devam ediyoruz.

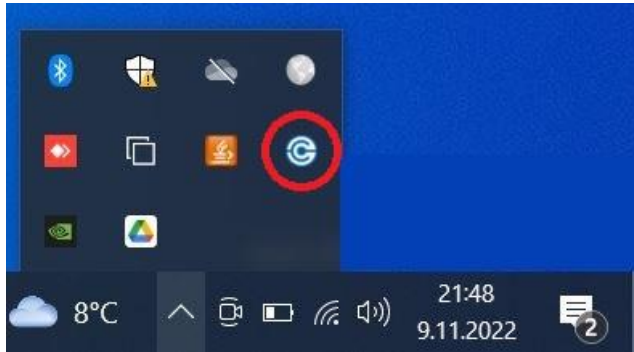


Kurulum tamamlandıktan sonra Finish butonuna basarak kurulumu tamamlıyoruz.

Kurulum bittikten sonra
https://www.gibtu.edu.tr/Medya/Birim/Dosya/20221110102225_3ce73649.scx adresinden bağlantı ayar dosyasını indiriyoruz.



Bilgisayarımızın arama kısmına Sophos yazarak Sophos Connect yazan programa tıklıyoruz.

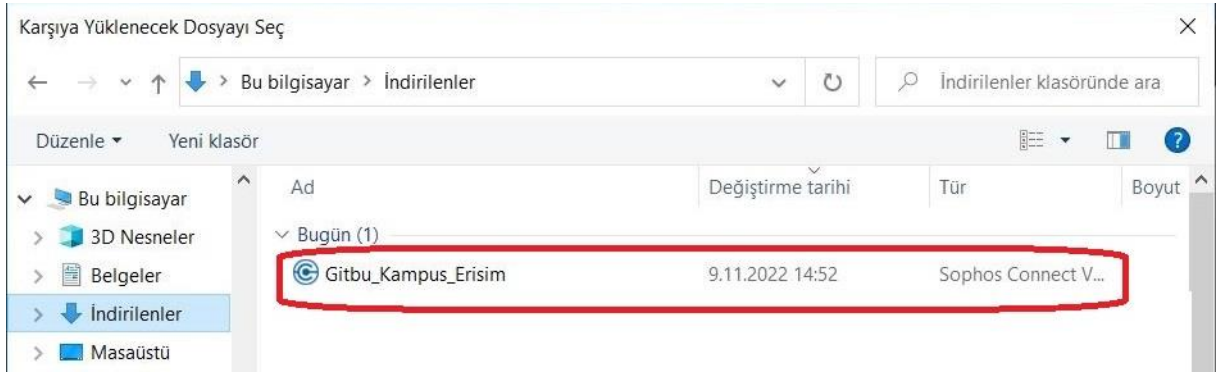


Sağ alttaki ok tuşuna basarak açılan alandaki

sophos programının simgesine tıklıyoruz.



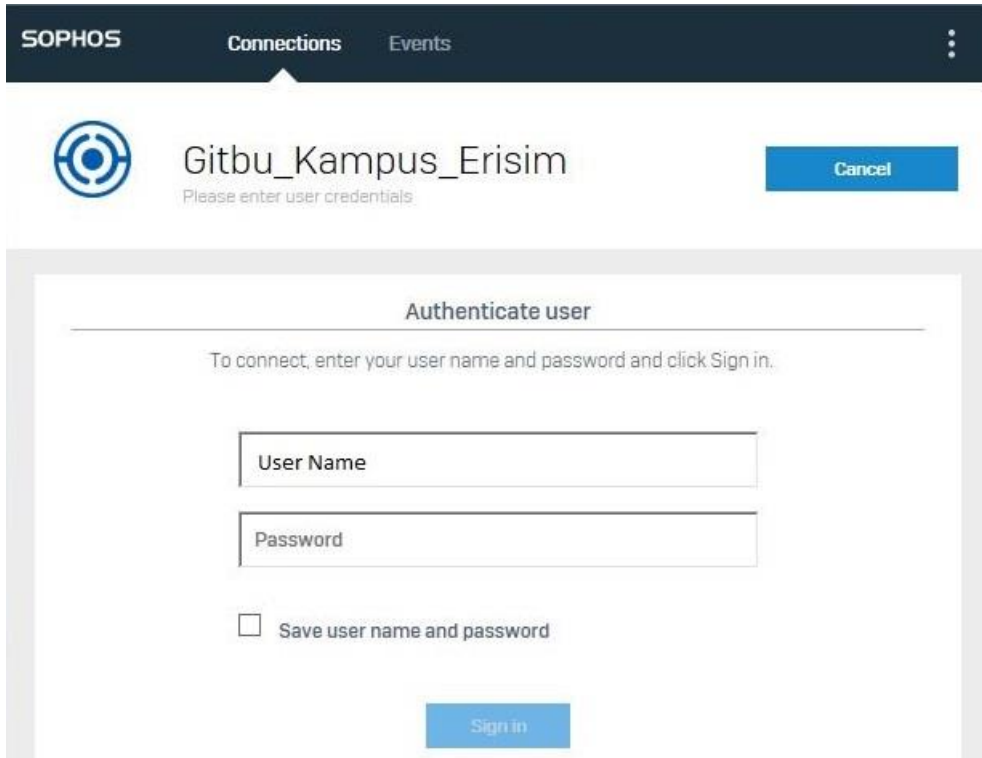
Bağlantı dosyamızı yüklemek için Import connection butonuna tıklıyoruz.



İndirdiğimiz dosyamıza çift tıklayarak seçiyoruz.



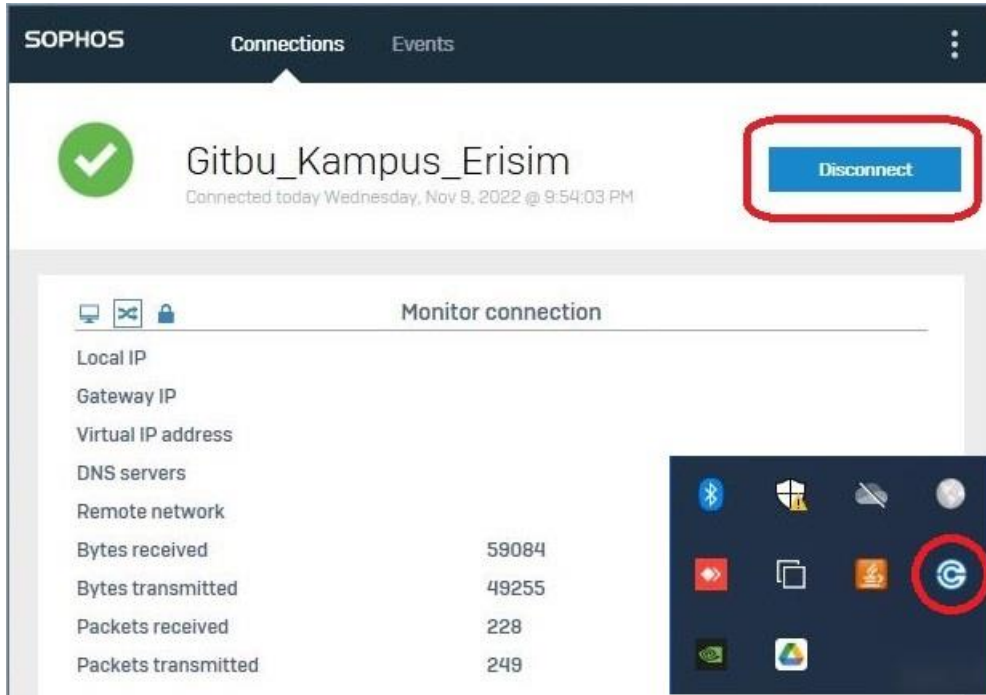
Ekranında beliren Gibtu_Kampus_Erisim butonuna iki defa tıklıyoruz.



Açılan ekranda İnternet kullanıcı adı ve şifremizi ilgili alanlara giriyoruz.



Kullanıcı adı ve şifremizi girdikten sonra yukarıda şekilde bağlantının başarılı olduğunu belirten bir ekran karşımıza çıkacaktır.



VPN bağlantımızı sonlandırmak istediğimizde ise, yine ekranımızın sağ alt köşesinden sophos simgesine tıklıyoruz. Açılan ekranda yukarıda belirtilen Disconnect butonuna tıklayarak bağlantımızı sonlandırıyoruz.

GOOGLE CHROME BROWSER KULLANARAK BAĞLANTI DOSYALARINI İNDİRME

Öncelikle adres satırımıza <https://kampuservisim.gibtu.edu.tr:444> yazarak bağlantı programını indireceğimiz adrese gidiyoruz.



Bağlantınız gizli değil

Saldırganlar **kampuservisim.gibtu.edu.tr** üzerinden bilgilerinizi çalmaya çalışıyor olabilir (örneğin, şifreler, mesajlar veya kredi kartları). [Daha fazla bilgi](#)

NET::ERR_CERT_COMMON_NAME_INVALID



Chrome'un sağladığı en yüksek güvenlik düzeyinden faydalanmak için [gelişmiş korumayı açın](#)

Gelişmiş

Güvenliğe geri dön

Karşımıza çıkan yukarıdaki ekrandan Gelişmiş yazan yere tıklıyoruz.



Bağlantınız gizli değil

Saldırganlar **kampuservisim.gibtu.edu.tr** üzerinden bilgilerinizi çalmaya çalışıyor olabilir (örneğin, şifreler, mesajlar veya kredi kartları). [Daha fazla bilgi](#)

NET::ERR_CERT_COMMON_NAME_INVALID



Chrome'un sağladığı en yüksek güvenlik düzeyinden faydalanmak için [gelişmiş korumayı açın](#)

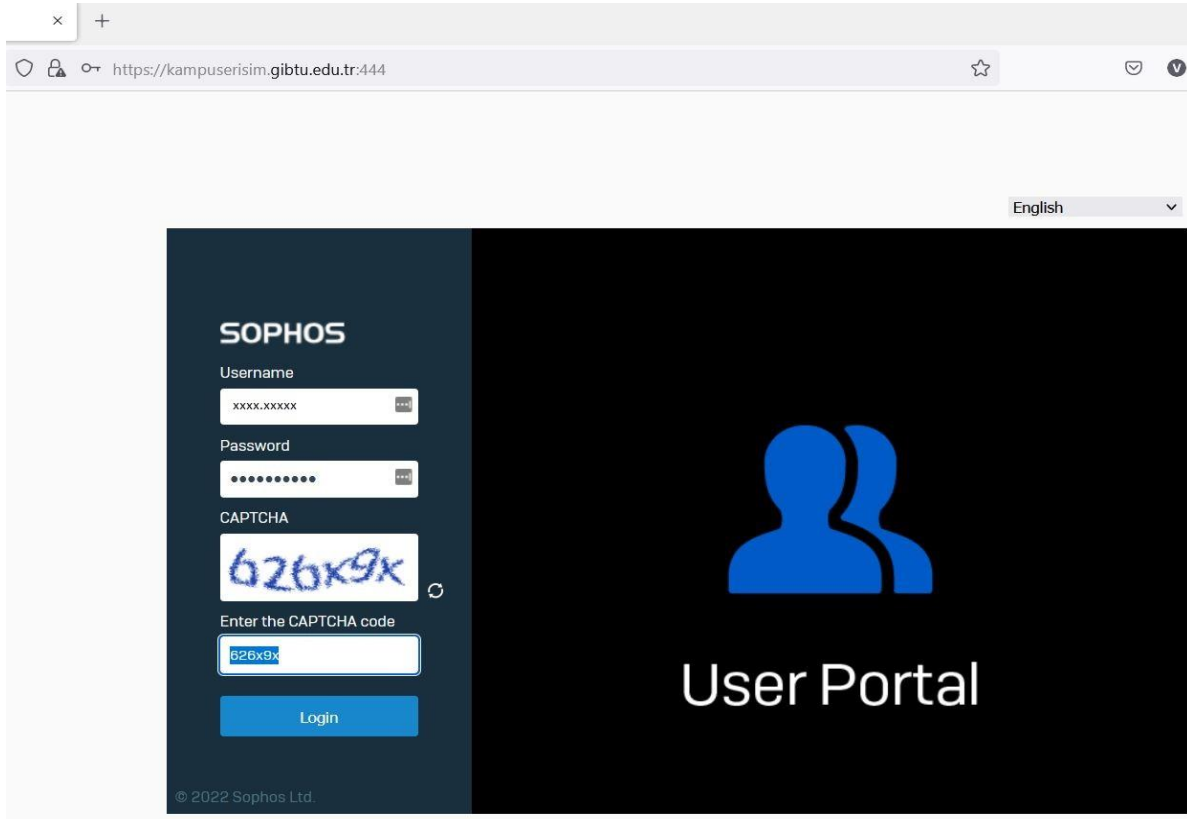
Gelişmiş bilgileri gizle

Güvenliğe geri dön

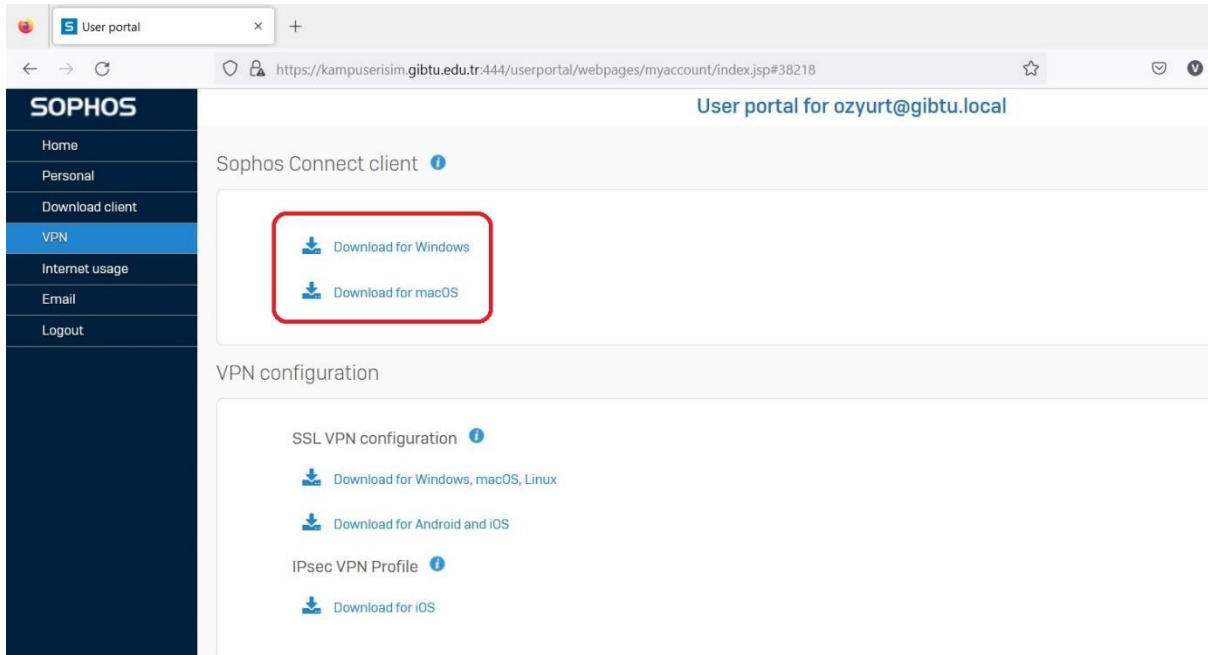
Bu sunucu **kampuservisim.gibtu.edu.tr** olduğunu kanıtlayamadı. Güvenlik sertifikasında Konu Diğer Adları belirtilmiyor. Bu durum, bir yanlış yapılandırma veya bağlantınıza müdahale eden bir saldırgandan kaynaklanıyor olabilir.

[kampuservisim.gibtu.edu.tr sitesine ilerle \(güvenli değil\)](#)

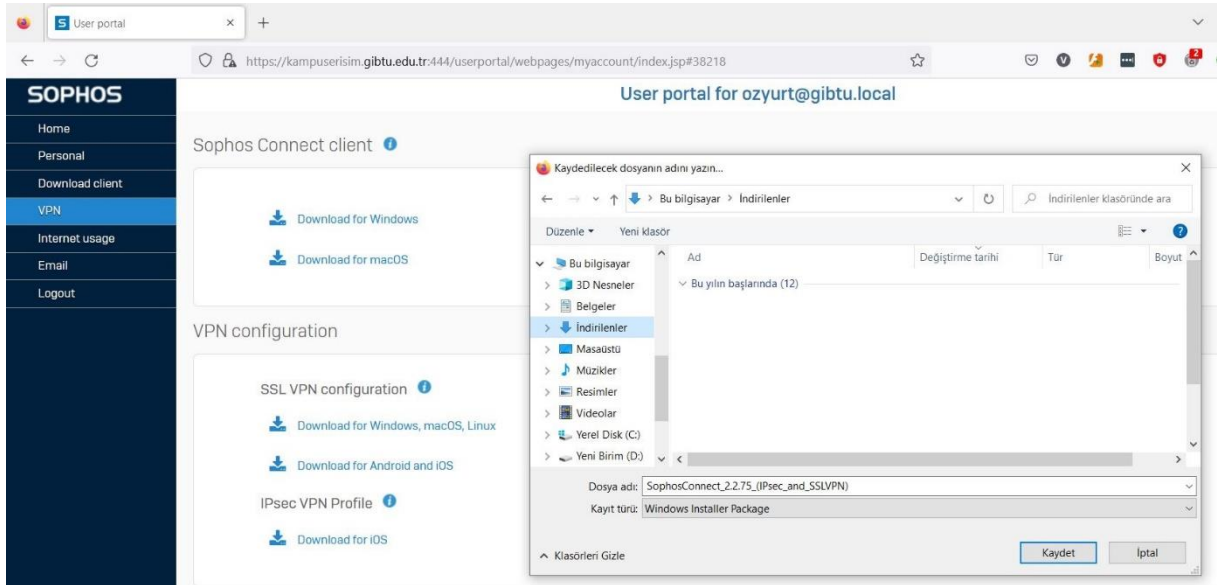
Açılan pencerede bulunan kırmızı ile işaretli alana tıklıyoruz.



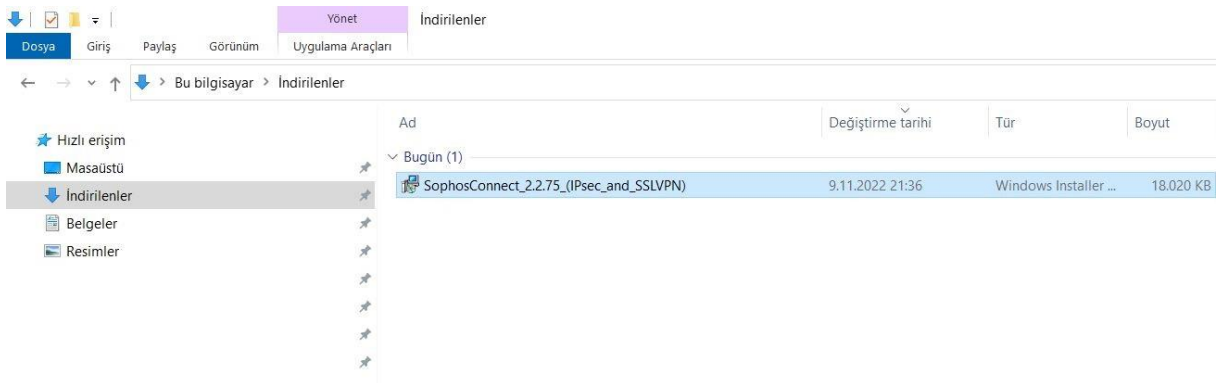
İnternet kullanımı için almış olduğumuz kullanıcı adı ve şifremizi ilgili alanlara giriyoruz.



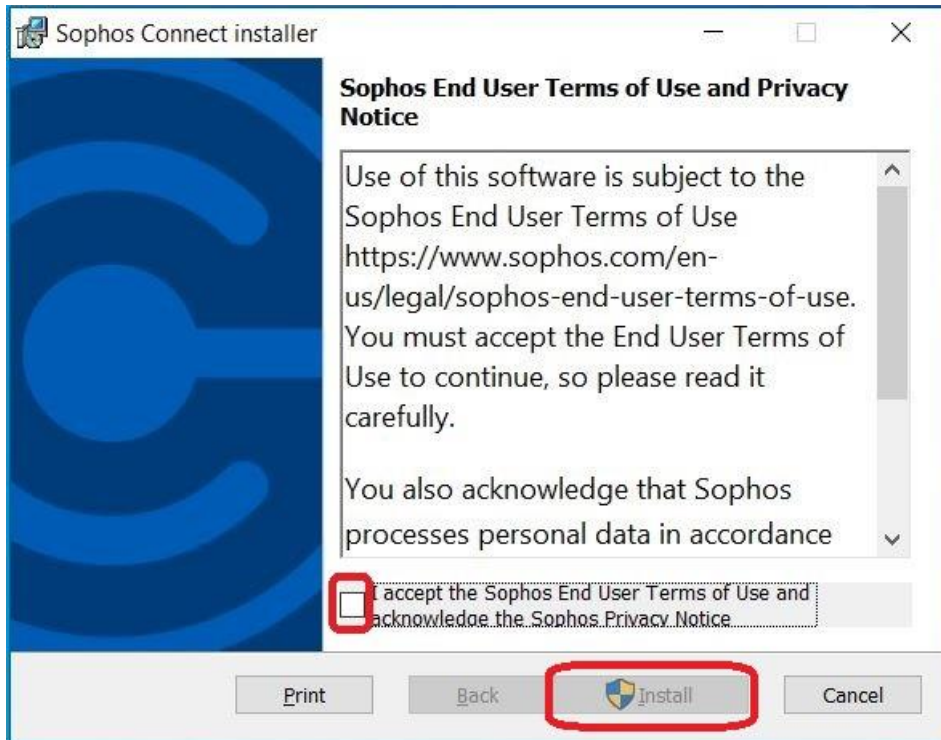
Bilgisayarımızın işletim sistemine göre bize uygun olan yazılımın üzerine tıklayarak indirme işlemine başlıyoruz.



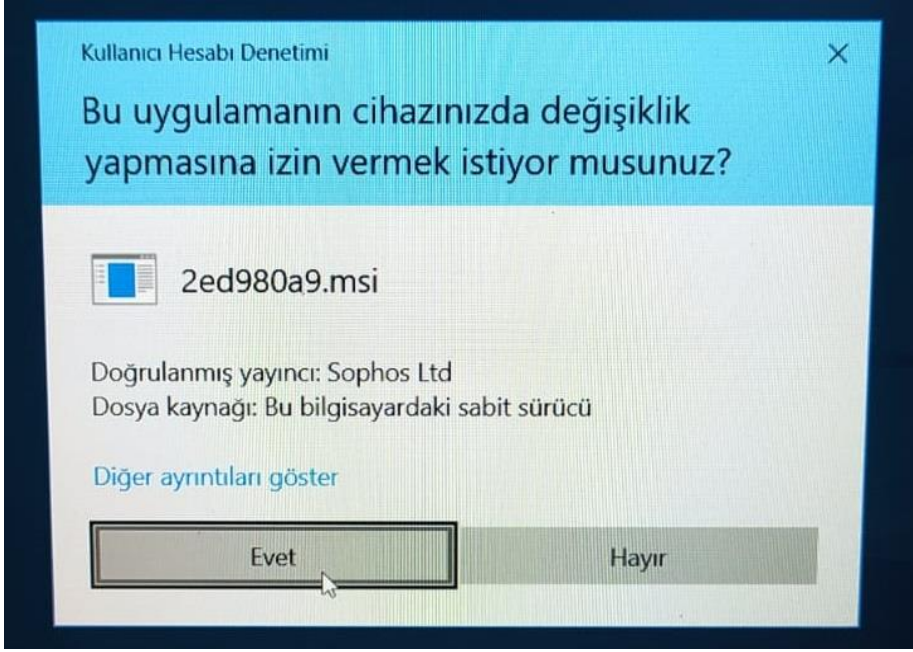
Karşımıza gelen ekrandan dosyanın kaydedileceği alanı seçerek kaydet butonuna basıyoruz.



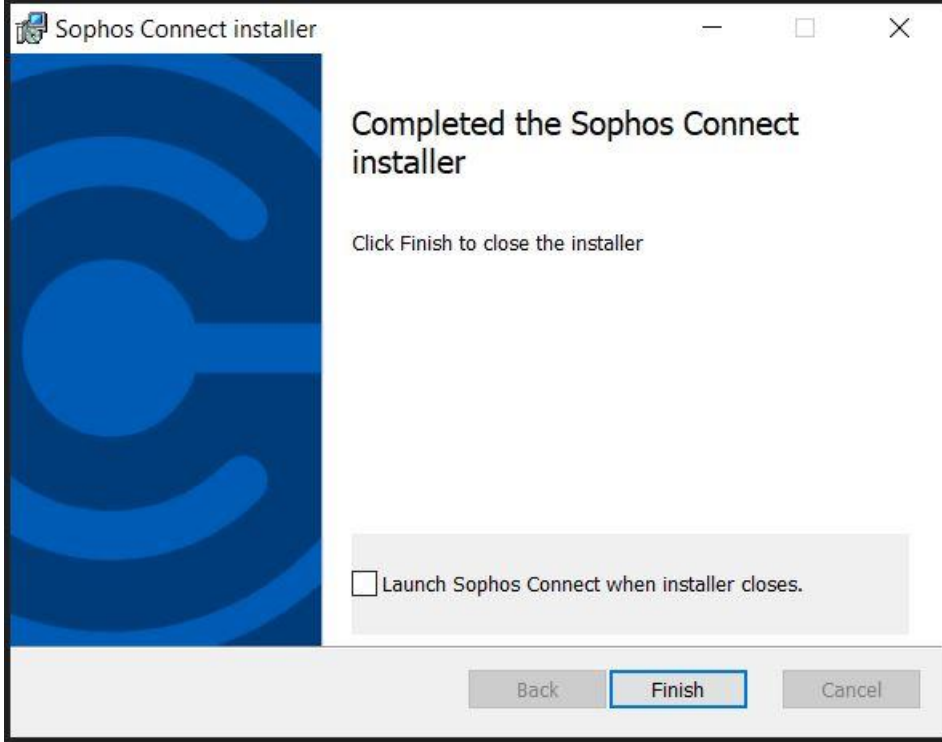
Daha sonra kaydetmiş olduğumuz dosyanın üzerine çift tıklayarak kurulum işlemini başlatıyoruz.



Açılan ekrandaki kutucuğu işaretledikten sonra Install butonu aktif hale gelecektir. Install deyip devam ediyoruz.



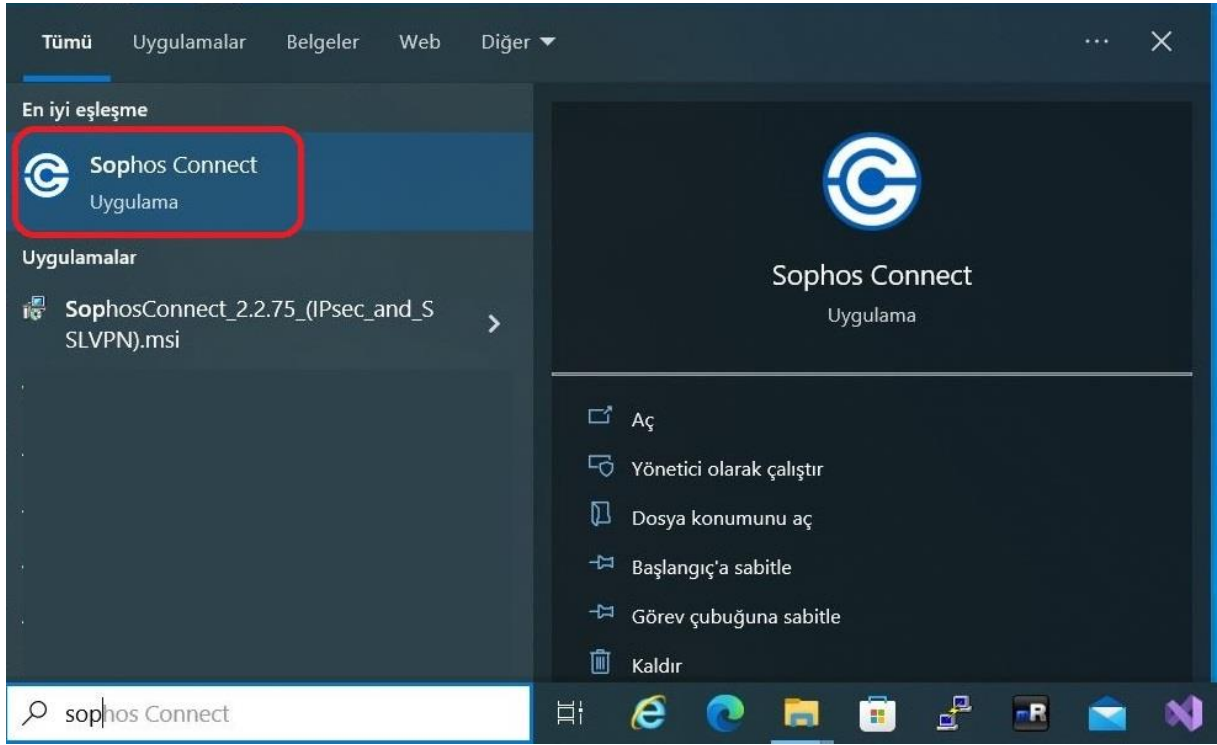
Çıkan ekrandaki uyarıya evet deyip devam ediyoruz.



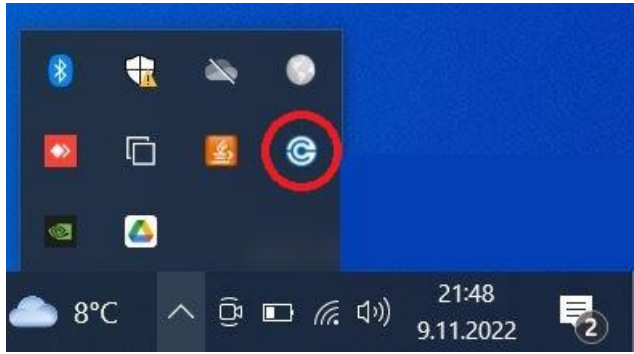
Kurulum tamamlandıktan sonra Finish butonuna basarak kurulumu tamamlıyoruz.

Kurulum bittikten sonra

https://www.gibtu.edu.tr/Medya/Birim/Dosya/20221110102225_3ce73649.scx adresinden bağlantı ayar dosyasını indiriyoruz.

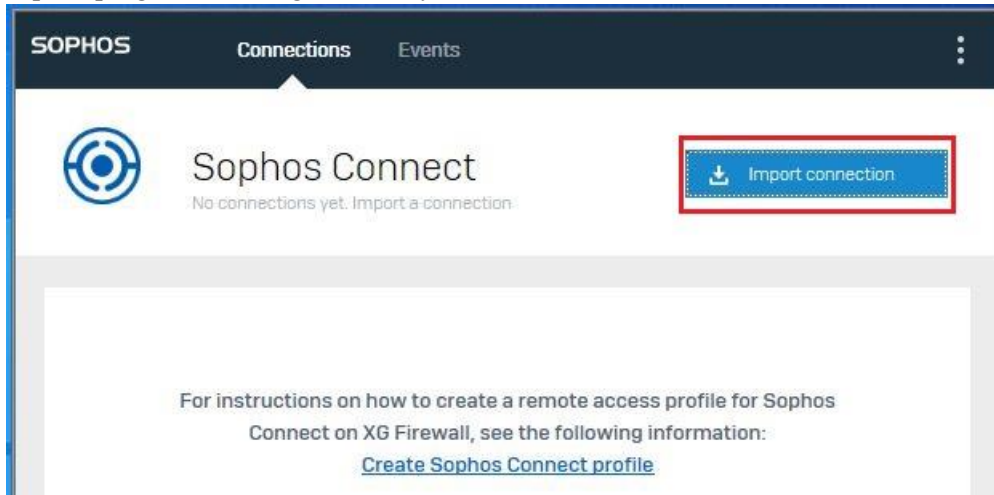


Bilgisayarımızın arama kısmına Sophos yazarak Sophos Connect yazan programa tıklıyoruz.

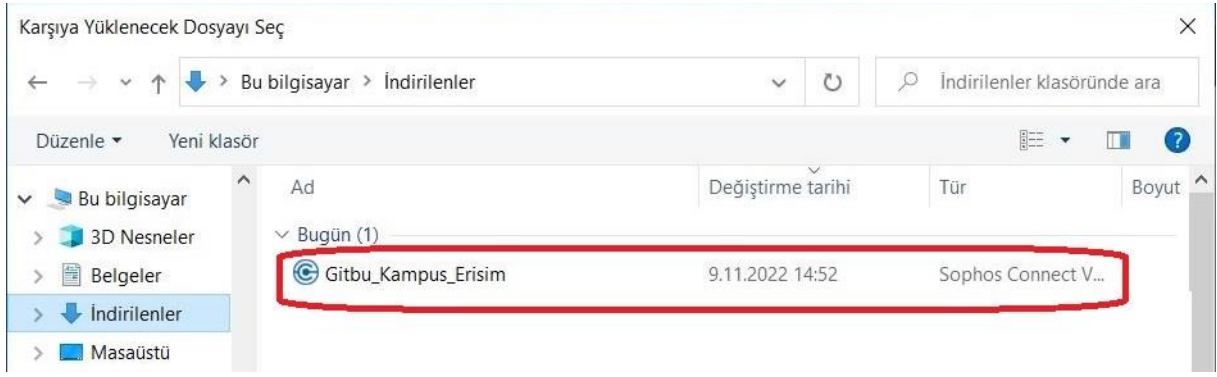


Sağ alttaki ok tuşuna basarak açılan alandaki sophos programının simgesine tıklıyoruz.

Sağ alttaki ok tuşuna basarak açılan alandaki



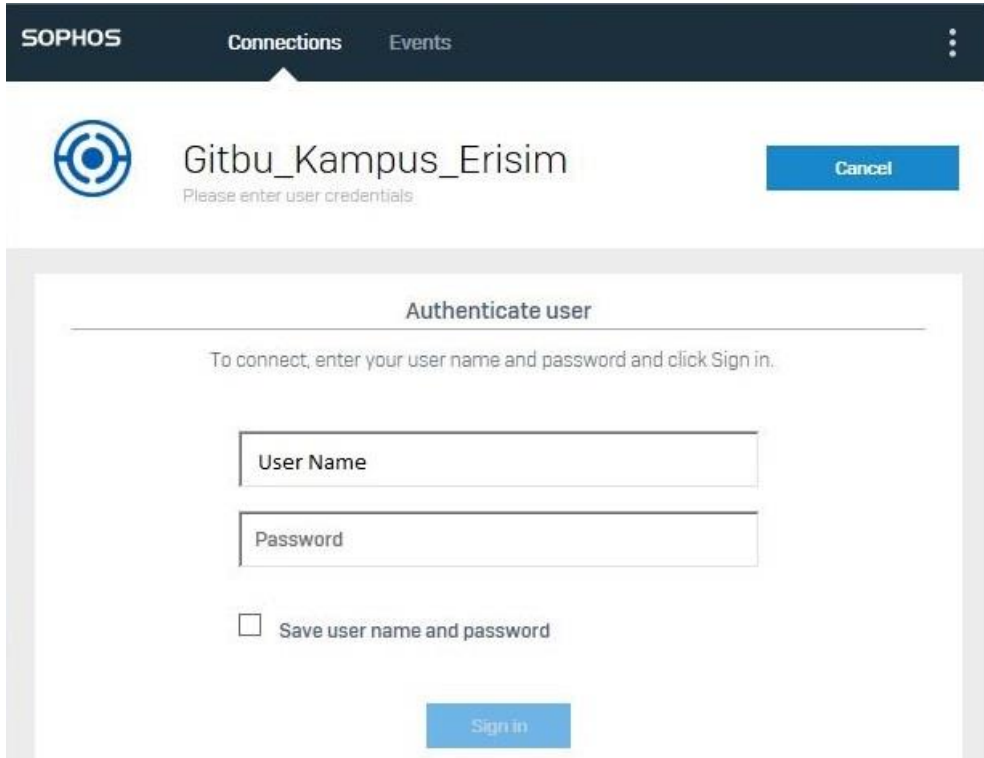
Bağlantı dosyamızı yüklemek için Import connection butonuna tıklıyoruz.



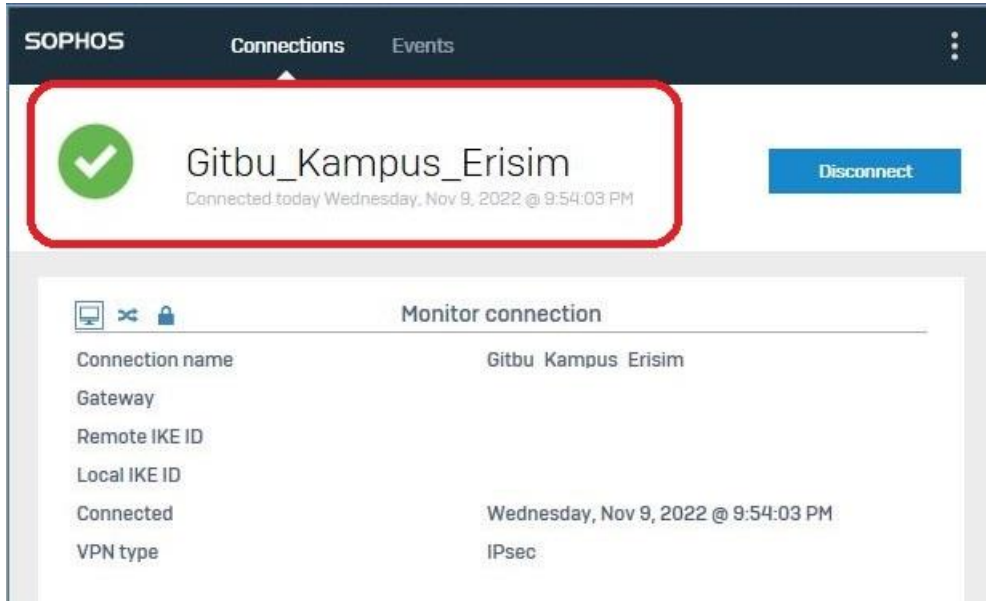
İndirdiğimiz dosyamıza çift tıklayarak seçiyoruz.



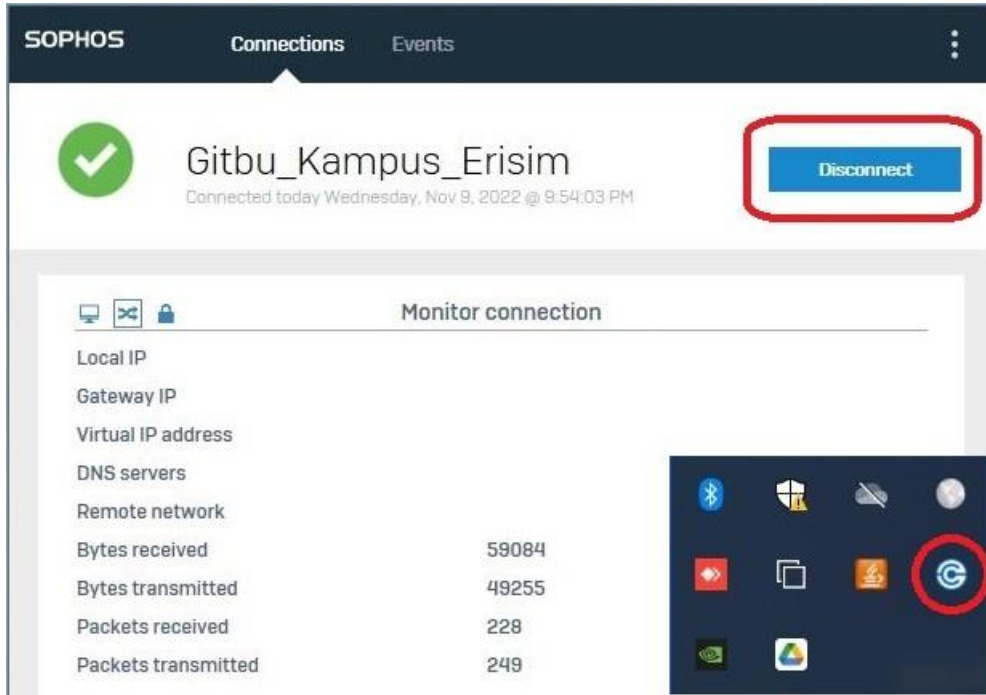
Ekranda beliren Gibtu_Kampus_Erisim butonuna iki defa tıklıyoruz.



Açılan ekranda İnternet kullanıcı adı ve şifremizi ilgili alanlara giriyoruz.



Kullanıcı adı ve şifremizi girdikten sonra yukarıda şekilde bağlantının başarılı olduğunu belirten bir ekran karşımıza çıkacaktır.



VPN bağlantımızı sonlandırmak istediğimizde ise, yine ekranımızın sağ alt köşesinden sophos simgesine tıklıyoruz. Açılan ekranda yukarıda belirtilen Disconnect butonuna tıklayarak bağlantımızı sonlandırıyoruz.